



**JD lab. è estetica,
precisione, sicurezza
dei materiali e dei
processi produttivi.**



JD DENTAL CARE

www.jdentalcare.com

JDentalCare, il logo JDentalCare e tutti gli altri marchi di fabbrica usati in questo documento sono, salvo diversa dichiarazione o evidenza dal contesto in un caso specifico, marchi di fabbrica della JDentalCare. Le immagini dei prodotti in questa brochure non sono necessariamente in scala. Rev. 00 del 03/12/2015



JD DENTAL CARE

just smile

PROTESI PERSONALIZZATE



Soluzioni JD lab.

Più che una protesi. Un sorriso naturale.



Tutto ciò di cui hai bisogno per ottenere il sorriso che hai sempre desiderato.



Estetica, precisione, sicurezza dei materiali e dei processi produttivi: questo è quello che siamo in grado di offrirti. Le soluzioni JD lab. consentono di ottenere riabilitazioni estetiche di alta qualità su impianti attraverso l'applicazione dei più rigorosi standard qualitativi.

L'utilizzo delle avanzate tecnologie CAD/CAM è garanzia di precisione e di sicurezza per le tue protesi.

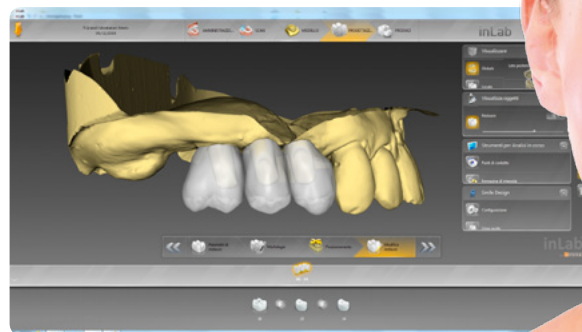
Le corone e i ponti JD lab. sono prodotte con i nuovi materiali privi di metallo (zirconio traslucido e disilicato di litio) più belli e resistenti nel tempo.

Un sorriso naturale creato su misura per te.

Le corone e i ponti JD lab. sono realizzati con i materiali più esclusivi presenti sul mercato e sono disponibili in diverse gradazioni di colore.

In questo modo, è possibile realizzare una protesi su impianti personalizzata, indistinguibile per estetica e funzione dai tuoi denti naturali.

Avanzate strategie di fresaggio garantiscono un altissimo livello di individualizzazione per le esigenze di ogni singolo paziente.



La protesi migliore per il tuo impianto.

La durata e la salute del tuo impianto dipende molto anche dalla protesi che viene costruita sopra. JD lab. ti assicura una protesi con componenti originali JDentalCare, costruita per te da personale altamente specializzato. Utilizziamo solo i materiali migliori, certificati e altamente estetici.

Non abbiamo segreti. Ecco l'elenco dei materiali che utilizziamo:

Noritake
DENTAL MATERIALS

ivoclar
vivadenti

GC



Il tuo sorriso è importante. Affidalo a un'azienda leader.

JD lab. è un servizio di JDentalCare. JDentalCare è un'azienda italiana leader nel campo dell'implantologia dentale, che vende i suoi prodotti in più di 15 paesi nel mondo. Tutti i prodotti JDentalCare sono 100% Made in Italy. I prodotti JDentalCare sono certificati CE e FDA e sono registrati presso il Ministero della Salute. La lista completa dei prodotti JDentalCare è verificabile sul sito web del Ministero (www.salute.gov.it) alla sezione "Elenco dei Dispositivi Medici".