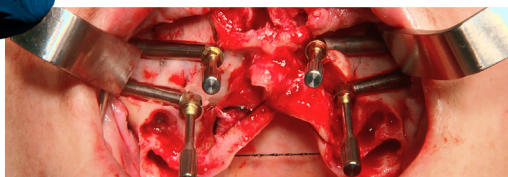
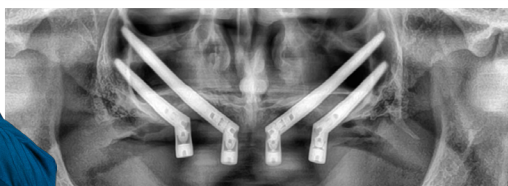
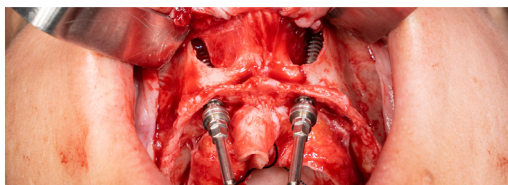
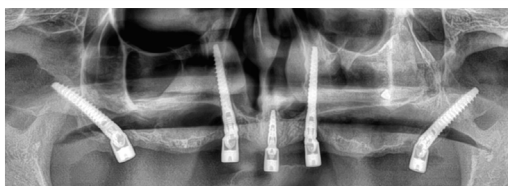
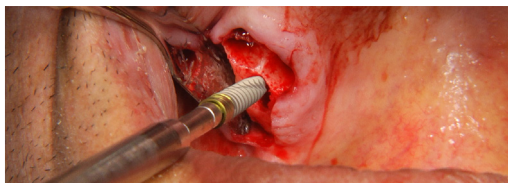


Relatore dottor

## **TOMMASO GRANDI**

Laureato con lode in Odontoiatria e Protesi Dentaria presso l'Università di Modena e Reggio Emilia nel 2004. Borsista di Ricerca presso il Dipartimento di Neuroscienze, Testa-Collo Riabilitazione dell'Università di Modena e Reggio Emilia nel 2007. Dal 2008 al 2013 è Professore a.c. di Parodontologia presso la stessa Università. Nel 2013 fonda Tommaso Grandi Dental Clinic, centro di cura, ricerca e formazione nel campo dell'implantologia dentale. Partecipa in team con colleghi di diverse nazionalità a studi scientifici sul carico immediato in implantologia.



### **DATA**

22 Marzo 2025

Il corso dura una giornata  
orari 9.00 -17.00

### **SEDE**

JDentalCare Training Center, Modena

### **QUOTA DI PARTECIPAZIONE**

Iscrizione anticipata:

290€ + iva 22%

Tariffa a intero:

320€ + iva 22%

Integrazione Hands-On:

100€ + iva 22%

La quota di partecipazione include  
Coffee Break e Lunch.

# **PADRONEGGIA L'ESTREMO CON MAXILLA-FOR-ALL®: Porta le tue abilità nel trattamento dei full arch ad un livello successivo**

Sempre più colleghi chiedono soluzioni per ridare ai pazienti edentuli denti fissi anche in casi di grave atrofia e osso di qualità scarsa. Flessibilità, agilità, competenza, sono quello che serve per padroneggiare i casi estremi. Questo corso avanzato è rivolto a chi già affronta con sicurezza le riabilitazioni full arch ma spesso si ferma davanti ai casi più sfidanti soprattutto nel mascellare superiore atrofico. Se cerchi soluzioni questo è il corso per te. Dopo questo corso, aumenterai le tue opzioni di trattamento in casi di moderato e grave riassorbimento osseo e potrai trattare più pazienti con il protocollo full arch. Ti verrà mostrato come risolvere quasi ogni situazione con soluzioni graftless appositamente sviluppate.

## **TEORIA**

- Limiti anatomici del trattamento Full Arch on 4/6 originale
- Evoluzione del trattamento per risolvere i casi più complessi
- Maxilla-For-All® impianti pterigoidei, impianti trans-nasali, impianti trans-sinusali, impianti zigomatici

- Quando scegliere un impianto e quando sceglierne un altro, come fare la pianificazione dell'intervento
- Sequenze operative con video step by step delle tecniche chirurgiche
- Analisi degli strumenti chirurgici e dei kit necessari per inserire questi impianti
- Fattori chiave per il successo del trattamento
- Revisione della letteratura

## **PRATICA**

Ciascun partecipante avrà la possibilità di posizionare impianti pterigoidei, trans-sinusali, trans-nasali e zigomatici su modelli e potrà prendere confidenza con le componenti del Maxilla-For-All®.

**Maxilla-For-All®  
TREATMENT  
CONCEPT**



**LIVELLO  
INTERMEDIO-AVANZATO**



**SESSIONE  
HANDS ON**



**SESSIONE VIDEO  
STEP BY STEP**



**GUIDED SURGERY**