



PROTOCOLLO FULL DIGITAL IN IMPLANTOLOGIA A CARICO IMMEDIATO CON IMPIANTI JD: un protocollo semplificato, veloce e poco invasivo per la gestione chirurgico/protesica anche dei casi più complessi

Relatore dottor

DOMENICO PUMA

Laureato con Lode in Odontoiatria e Protesi Dentaria presso l'Università di Palermo. Lavora presso "Studi dentistici Puma" con sede a Ravanusa e Serradifalco. Si occupa prevalentemente di implantologia a carico immediato con gestione chirurgico-protesica Totalmente Digitale. Dal 2019 è relatore per la "Formazione Digitale in Sicilia per i Full-Arch a Carico Immediato con impianti pterigoidei" dove svolge sedute di live surgery. Relatore al master Universitario di II livello "Odontoiatria Digitale" presso l'università di Catania. Socio attivo e relatore al XXV e XXVI congresso nazionale COI AIOG. Docente di Protesi e Tecnologie Digitali presso il corso di laurea di Odontoiatria e Protesi dentaria all'Università Internazionale di Gorazde. Svolge la sua attività presso gli Studi dentistici Puma.

DATA

16 Marzo 2024

Il corso dura una giornata

Orario 9.00-17.00

SEDE

JDentalCare Training Center, Modena

QUOTA DI PARTECIPAZIONE

Iscrizione anticipata (entro 06/03/24)

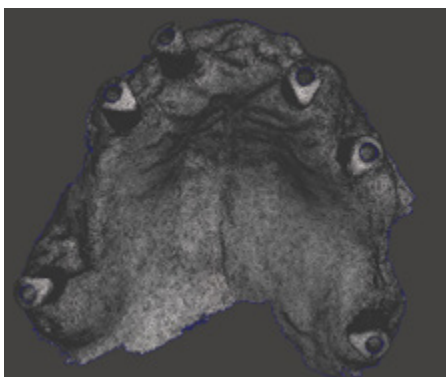
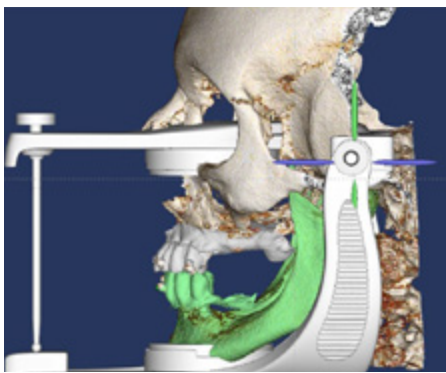
270€ + iva 22%

Tariffa intera

300€ + iva 22%

La quota di partecipazione include

Coffee Break e Lunch.



I recenti progressi tecnologici compiuti nel campo industriale, hanno rivoluzionato il mondo delle pratiche odontoiatriche, incrementando la qualità del lavoro e minimizzando i tempi del trattamento. L'obiettivo di questo corso è presentare le metodiche digitali che utilizziamo nella nostra quotidianità per il trattamento delle riabilitazioni full-arch a carico immediato rendendole semplici e predicibili dalla loro pianificazione fino alla consegna del manufatto protesico. Analizzeremo tutte le fasi chirurgico-protesiche con metodica FULL-DIGITAL evidenziando la semplificazione dei casi più complessi che prevedono anche l'utilizzo di impianti pterigoidei e/o trans-sinusal.

PROGRAMMA TEORICO

- Pianificazione del caso clinico: raccolta di tutti i dati necessari mediante metodiche esclusivamente digitali
- Scansione intraorale e facciale: il clinico può valutare l'affidabilità dei dati ottenuti e discutere in anticipo con il paziente tutte le sfumature

- estetiche del trattamento pianificato.
- Registrazione della nuova relazione mascellare: registrazione digitale delle traiettorie mandibolari e importanza dell'articolatore virtuale
- Matching file DICOM-STL per un corretto uso del software di chirurgia guidata
- L'importanza della chirurgia guidata nella pianificazione implantare di casi Full-Arch complessi: disegno e successiva realizzazione della dima attraverso le stampanti 3D
- Analisi delle procedure chirurgiche step by step attraverso video clinici
- Progettazione della fase protesica finale attraverso i software Cad dedicati e realizzazione dei manufatti con sofisticate macchine a controllo numerico.

PROGRAMMA PRATICO CON SESSIONE HANDS ON

I partecipanti svolgeranno l'esercitazione con il proprio pc e potranno utilizzare gli strumenti e i software per la pianificazione dei casi clinici. Sarà possibile discutere e progettare sia chirurgicamente sia protesicamente eventuali casi clinici dei partecipanti.

PROTOCOLLO FULL DIGITAL NEL CARICO IMMEDIATO



**LIVELLO
BASE/INTERMEDIO**



**SESSIONE
HANDS ON**



**SESSIONE VIDEO
step by step**



GUIDED SURGERY