



IMPLANTOLOGIA TRANS-NASALE. *Pensa fuori dagli schemi: un nuovo punto di ancoraggio*

Relatori dottori

GREGORIO REDAELLI

Consulente in chirurgia orale con un'importante casistica di riabilitazioni full arch on 4/6. Co-responsabile riabilitazioni zigomatiche per gruppo dentalpro e co-responsabile dentalpro academy in ambito chirurgico.

EMANUELE COPPOLA

Consulente di chirurgia orale ed implantare, con attività clinica dedicata a riabilitazioni fullarch a carico immediato e trattamento di casi con gravi atrofie mascellari e/o mandibolari. Responsabile chirurgia zigomatica per il gruppo DentalPro e responsabile DentalPro Academy in ambito chirurgico.

DATA

3 Febbraio 2024

Il corso dura una giornata
orari 9.00 -17.00

SEDE

JDentalCare Training Center, Modena

QUOTA DI PARTECIPAZIONE

Iscrizione anticipata (entro 24/01/24)
290€ + iva 22%

Tariffa intera

330€ + iva 22%

Integrazione prova pratica Hands On

100€ + iva 22%

La quota di partecipazione include
Coffee Break e Lunch.

IMPIANTI TRANS- NASALI



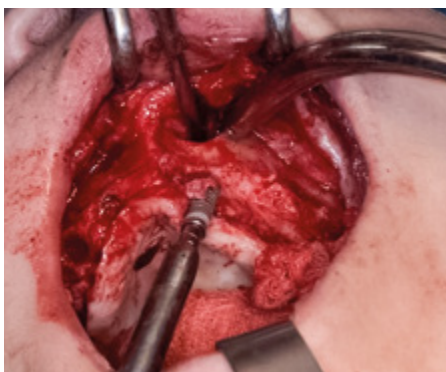
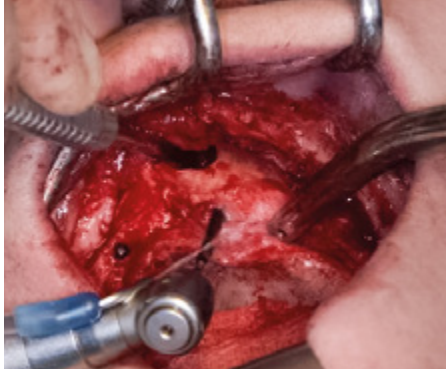
LIVELLO
INTERMEDIO-AVANZATO



SESSIONE
HANDS ON



SESSIONE VIDEO
step by step



L'implantologia trans-nasale è una metodica implantare nata per fornire un efficace supporto mesiale nelle riabilitazioni a carico immediato quando l'osso premaxillare non risulta sufficiente.

Gli impianti trans-nasali rappresentano inoltre una soluzione alternativa all'impianto mesiale nei Quad estremi o quando si vuole evitare il Quad.

PROGRAMMA TEORICO

- Indicazioni cliniche step by step
- Anatomia chirurgica degli impianti trans-nasali
- Design implantare: specifiche e vantaggi
- Procedura chirurgica con numerosi video step by step
- Rischi operativi
- Discussione delle complicanze e conclusioni

PROGRAMMA PRATICO CON SESSIONE HANDS ON

Ciascun partecipante avrà la possibilità di provare su modello lo strumentario e le tecniche apprese durante la sessione teorica.