

# **RIALZO DEL SENO MASCELLARE:** *tecnica crestale e laterale e gestione delle complicanze*

in collaborazione con:



Relatore dottor

## **PIERO CASAVECCHIA**

Il Dottor Piero Casavecchia dopo aver conseguito la laurea in Medicina e Chirurgia nel 1993 e la specializzazione in Odontostomatologia nel 1996 presso l'Università di Bologna, dal 1997 al 2000 ha conseguito il Diploma di Specializzazione in Parodontologia presso la Boston University Goldman School of Dental Medicine di Boston, Massachusetts, USA. Nel 2001 ha conseguito il diploma dell'American Board of Periodontology. È socio attivo della Società Italiana di Parodontologia e Implantologia dal 2002. Svolge la libera professione a Ravenna occupandosi esclusivamente di parodontologia ed implantologia.

## **DATA**

4 Maggio 2024

Il corso dura una giornata  
orari 9.00 -17.00

## **SEDE**

JDentalCare Training Center, Modena

## **QUOTA DI PARTECIPAZIONE**

Iscrizione anticipata (entro 24/04/24)  
280€ + iva 22%

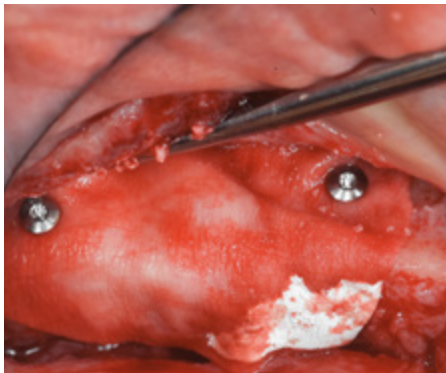
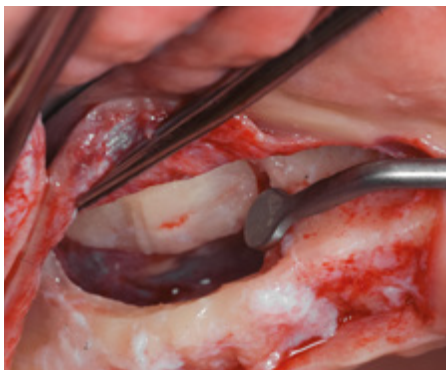
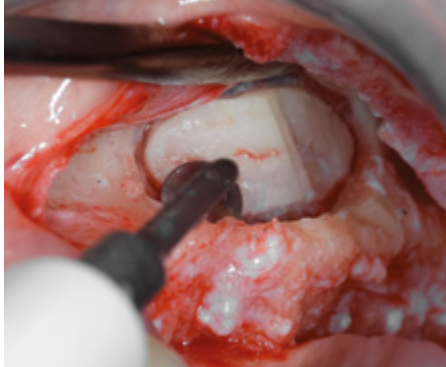
## **Tariffa intera**

320€ + iva 22%

## **Integrazione Hands-On**

100€ + iva 22%

La quota di partecipazione include  
Coffee Break e Lunch.



Nell'ottica di minimizzare l'invasività chirurgica pur mantenendo elevata la predicibilità di successo, negli ultimi anni l'approccio chirurgico al seno per via laterale è stato affiancato da quello crestale, con varie proposte di protocollo con tecniche manuali o meccaniche. Durante il corso verrà insegnata, step by step, la tecnica chirurgica di rialzo del seno per via laterale e per via crestale per elevazioni anche di grande entità in condizioni di massima sicurezza e di assoluta riproducibilità di risultati anche nelle mani del non esperto.

### **PROGRAMMA TEORICO**

- Anatomia e fisiologia dei seni mascellari, indicazioni al rialzo del seno mascellare, valutazione diagnostica: TAC e mascherina chirurgica
- Rialzo del seno per via crestale: indicazioni e limiti dello strumentario chirurgico, tecnica con osteotomi, tecniche

alternative, tempi di guarigione e di inserzione degli impianti

- Impianti corti: sono un'alternativa al rialzo del seno mascellare?
- Utilizzo di biomateriali per l'incremento di volume osseo
- Rialzo del seno per via laterale: prima dell'inserzione implantare simultanea all'inserzione implantare
- Utilizzo della chirurgia piezoelettrica, incisioni e tecniche di sutura, protocolli farmacologici postchirurgici
- Come evitare e gestire le principali complicanze
- Successo a lungo termine degli impianti nel rialzo del seno mascellare

### **PROGRAMMA PRATICO CON SESSIONE HANDS ON**

Ciascun partecipante avrà la possibilità di esercitarsi su modelli per simulare l'apertura della finestra e lo scollamento della membrana sinusale.

# **RIALZO DEL SENO MASCCELLARE**



**LIVELLO  
BASE-INTERMEDIO**



**SESSIONE  
HANDS ON**



**SESSIONE VIDEO  
step by step**