

JD DIGITAL FULL ARCH E PAZIENTE 4D

Relatori dottori

CAMILLA GESSO MATTIA PICASSO

Laureati entrambi all'Università di Genova, hanno indirizzato sempre i loro studi verso l'odontoiatria digitale: chirurgia e computer guidata, stampa 3D, registrazione virtuale della cinematica mandibolare, protesi digitale. Fondatori della clinica odontoiatrica "Medical Innovation" presso Albenga nel 2018; hanno perfezionato il protocollo per l'applicazione quotidiana dell'odontoiatria digitale con la completa eliminazione dei modelli fisici: trattano solo modelli 4D. Diagnosi e piani di trattamento semplificati alla portata di molti più colleghi grazie al digitale.

DATA

13 Aprile 2024

Il corso dura una giornata
orari 9.00 -17.00

SEDE

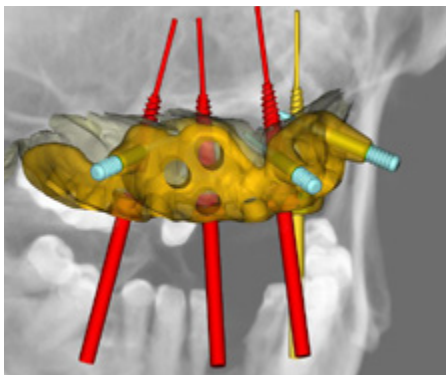
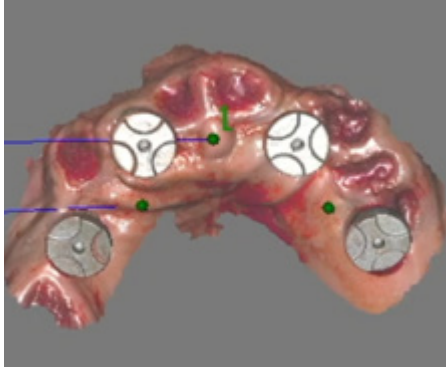
JDentalCare Training Center, Modena

QUOTA DI PARTECIPAZIONE

Iscrizione anticipata (entro 03/04/24)
270€ + iva 22%

Tariffa intera
300€ + iva 22%

La quota di partecipazione include
Coffee Break e Lunch.



Con i software per la chirurgia protesicamente guidata non lasciamo nulla al caso o all'improvvisazione. Esiste un progetto ben ragionato e pensato per il nostro paziente. Durante l'intervento la nostra concentrazione è indirizzata verso un numero inferiore di elementi. Non dobbiamo più valutare numero di impianti, diametri, lunghezze, posizioni, emergenze. La fatica decisionale viene drasticamente ridotta, il campo operatorio è gestito con meno strumentazione, in maniera più snella ed efficiente. Il clinico si affatica meno, il team di assistenti e collaboratori diventa più efficiente, il paziente arriva ad apprezzare la competenza, l'entusiasmo e la brillantezza.

*powered by RealGuide™

PROGRAMMA TEORICO

- Esposizione del protocollo per la gestione di una riabilitazione full arch digitale con analisi 4D del paziente
- Raccolta dati
- Scansione intraorale
- Scansione facciale
- Registrazione movimenti mandibolari
- Cbct con utilizzo repere evobite
- Progettazione protesica e implantare

PROGRAMMA PRATICO CON SESSIONE HANDS ON

Ciascun partecipante avrà la possibilità di provare su modello lo strumentario e le tecniche apprese durante la sessione teorica, in particolar modo:

- Utilizzo del software JD-igital Guide*
- Progettazione implantoprotetica
- Prova pratica su modello con kit chirurgico JD
- Prova di scansione con scanner intraorale
- Registrazione della masticazione tramite Itaka

DIGITAL FULL ARCH



LIVELLO
BASE-INTERMEDIO-AVANZATO



SESSIONE
HANDS ON



SESSIONE VIDEO
step by step



GUIDED SURGERY