



2024



JDENTAL CARE

TRAINING CENTER



PER TUTTE LE AREE DELL'IMPLANTOLOGIA DENTALE AD OGNI LIVELLO DI ESPERIENZA

La nostra missione è essere il riferimento per la formazione professionale e il costante sviluppo nell'implantologia dentale, dal livello base al livello avanzato. Offriamo un programma di formazione completo per tutte le discipline dell'implantologia dentale e con le tecniche più innovative.

Il programma training del 2024 è composto da:

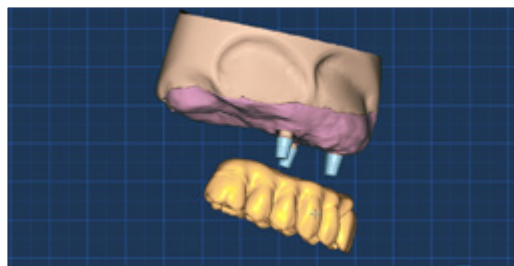
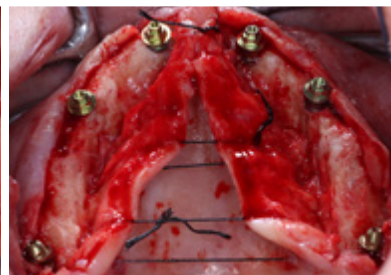
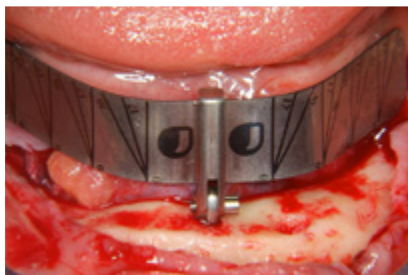
- **Corsi teorico pratici**, all'interno del nostro JDentalCare Training Center ti aspetta un ricco programma di corsi divisi per livello per apprendere nozioni ed effettuare prove pratiche su modelli riguardo i trend e le tecniche implantari più innovative, tra le quali: **Full arch on 4/6, trattamento Maxilla-For-All®**, **Chirurgia computer guidata e Protocollo JD Bone Track™** per i post estrattivi.
- **Corsi pratici presso centri partner JD** durante i quali assistere a interventi in diretta, svolgere in prima persona prove su paziente o su preparati anatomici. Nello specifico proponiamo: **live surgery su paziente, corsi su paziente in Italia e all'estero e corsi su cadavere.**

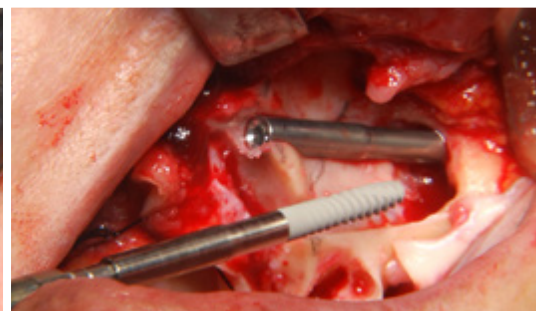
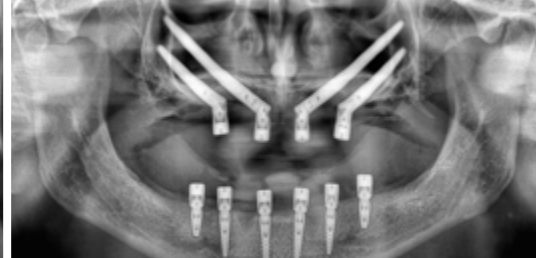


FULL ARCH ON 4/6

La tecnica full arch on 4/6 indica un tipo di trattamento in cui, per riabilitare un'arcata completa con denti fissi, si utilizzano 4 o 6 impianti. Nasce come alternativa a interventi più complessi di rigenerazione ossea, per quei pazienti che dispongono di una limitata quantità

d'osso. Il nostro obiettivo è offrire un protocollo semplificato e standardizzato da attuare nella routine quotidiana di lavoro. Acquisire sicurezza e consapevolezza, con la padronanza del protocollo chirurgico e protesico, aumenta la predicibilità dei risultati e la soddisfazione del paziente.





MAXILLA-FOR-ALL®

Flessibilità, agilità e competenza sono ciò che serve per padroneggiare i casi estremi. Con il trattamento Maxilla-For-All® potrai combinare impianti pterigoidei, nasali e zigomatici per riabilitare il 100% dei casi di grave atrofia mascellare riducendo l'invasività

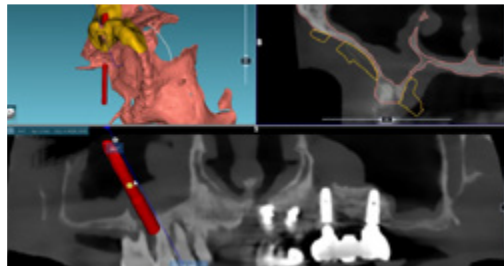
dell'intervento, i tempi e quindi i costi per il paziente. Un trattamento completo che consente la riduzione della morbidità, l'aumento della predicibilità del risultato, il carico immediato e l'aumento della soddisfazione del paziente.

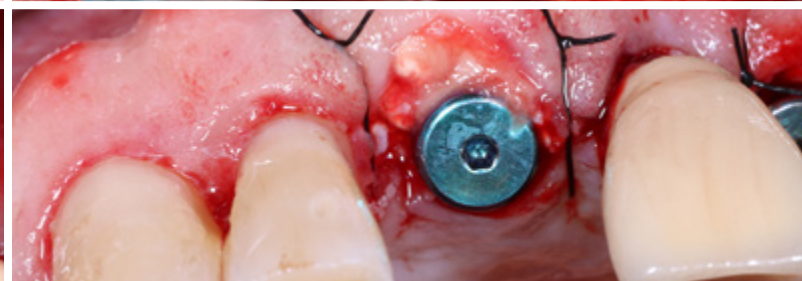
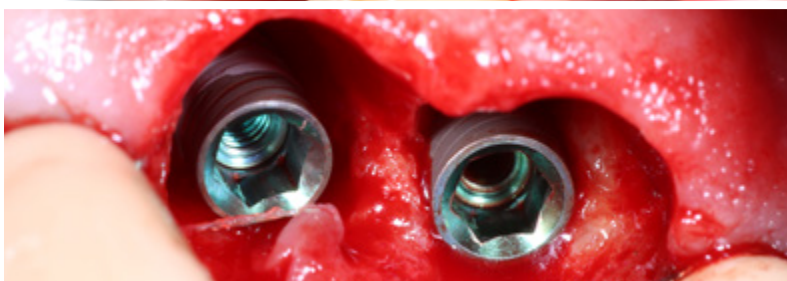
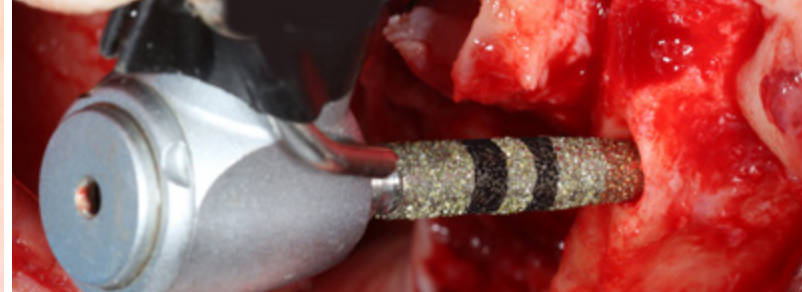
CHIRURGIA COMPUTER GUIDATA

Ti spiegheremo come selezionare i casi e affrontare con semplicità sia il protocollo fully guided sia il protocollo mix guidata e mano libera in modo da semplificare la tua routine quotidiana.

Scoprirai come effettuare la chirurgia guidata fin da subito con pochi e semplici

passaggi, tramite l'uso del software JD-igital Guide (powered by RealGuide™). Il nostro protocollo è rivolto sia al professionista poco esperto di tecnologia digitale, sia al dottore esperto che voglia semplificare ulteriormente le procedure di chirurgia anche con impianti pterigoidei, nasali e zigomatici.





PROTOCOLLO JD BONE TRACK™ PER IMPIANTI POST ESTRATTIVI

L'impianto post estrattivo in zona estetica rappresenta una sfida per l'odontoiatra poiché il compromesso non è mai ben accetto. L'inserimento dell'impianto in zona estetica è possibile solo grazie all'utilizzo di una particolare tecnica chirurgica e di una strumentazione

adeguata a supporto. Il protocollo JD è standardizzato, prevede l'utilizzo delle frese brevettate JD Bone Track™ e consente di semplificare la procedura attuando una tecnica chirurgica efficace e di successo.

INDICE DEI CORSI

CORSI TEORICO-PRATICI: presso JDentalCare Training Center

- p.14 ●● - **PORTA LE TUE ABILITÀ NEL TRATTAMENTO DEI FULL ARCH AD UN LIVELLO SUCCESSIVO: padroneggia l'estremo con Maxilla-For-All®**
Relatore dott. Tommaso Grandi
20 Gennaio, 16 Marzo, 23 Novembre
- p.16 ●● - **IMPLANTOLOGIA TRANS-NASALE.**
Pensa fuori dagli schemi: un nuovo punto di ancoraggio
Relatori dott. Gregorio Redaelli, dott. Emanuele Coppola
3 Febbraio
- p.18 ●● - **CORSO DI FORMAZIONE JD-IGITAL GUIDE: software per l'implantologia computer guidata**
Relatore Odt. Simone Luppi
19 Gennaio, 9 Febbraio, 8 Marzo, 19 Aprile, 10 Maggio, 7 Giugno, 20 Settembre, 11 Ottobre, 8 Novembre, 13 Dicembre
- p.20 ● - **CORSO BASE DI CHIRURGIA IMPLANTARE**
Relatori dott. Roberto Provasoli, dott. Fabrizio Saviotti
10 Febbraio, 4 Maggio, 28 Settembre
- p.22 ●●● - **PROGETTAZIONE DELLA DIMA IN CHIRURGIA GUIDATA: aggiornamenti e design**
Relatore prof. Giovanni B. Menchini Fabris
10 Febbraio, 26 Ottobre
- p.24 ●● - **RIABILITAZIONE IMMEDIATA FULL ARCH ON 4/6 CON L'USO DEGLI IMPIANTI TILTATI. Azzera lo stress e porta a casa un protocollo standardizzato da attuare nella routine**
Relatore dott. Tommaso Grandi
24 Febbraio, 21 Settembre, 9 Novembre
- p.26 ●●● - **CHIRURGIA IMPLANTARE GUIDATA CON IL PROTOCOLLO JD**
Relatori dott. Tommaso Grandi, Odt. Simone Luppi
9 Marzo, 20 Aprile, 11 Maggio, 12 Ottobre
- p.28 ●● - **PROTOCOLLO FULL DIGITAL NELL'IMPLANTOLOGIA A CARICO IMMEDIATO CON IMPIANTI JD: un protocollo semplificato, veloce e poco invasivo per la gestione chirurgico/protetica anche dei casi più complessi**
Relatore dott. Domenico Puma
16 Marzo
- p.30 ●● - **IMPIANTI IUXTAOSSEI: tecnica chirurgica e soluzioni protesiche**
Relatore dott. Matteo Giorgi
6 Aprile
- p.32 ●● - **RIABILITAZIONE IMPLANTO PROTETICA DEL MASCELLARE ATROFICO CON LA CHIRURGIA ZIGOMATICA**
Relatore dott. Matteo Giorgi
13 Aprile, 12 Ottobre
- p.34 ●●● - **JD DIGITAL FULL ARCH E PAZIENTE 4D**
Relatori dott.ssa Camilla Gesso, dott. Mattia Picasso
13 Aprile
- p.36 ●● - **DIAGNOSI E PROGETTAZIONE CHIRURGICO PROTETICA NELLE RIABILITAZIONI FULL ARCH: dalla presa dell'impronta alla protesi a carico immediato**
Relatore dott. Filippo Casotto
20 Aprile

● livello base ● livello intermedio ● livello avanzato

- p.38 ●● - **RIALZO DEL SENO MASCELLARE:**
tecnica crestale e laterale e gestione delle complicanze
Relatore dott. Piero Casavecchia
4 Maggio
- p.40 ●●● - **LA PROTESI FISSA CONOMETRICA: il concetto, i vantaggi, le indicazioni, i protocolli clinici**
Relatori dott. Fabrizio Santi, dott. Fadil Hoxha
11 Maggio
- p.42 ●● - **IMPIANTO POST ESTRATTIVO IN ZONA ESTETICA: dalla pianificazione alla finalizzazione**
Relatore dott. Filippo Casotto
26 Ottobre
- p.44 ●●● - **TECNICHE DI SEDAZIONE PER ODONTOIATRI: quali, come e perchè**
Relatore dott. Francesco Vedove
30 Novembre
- p.46 ●● - **OTTIMIZZAZIONE DEI TESSUTI MOLLI SU DENTI E IMPIANTI**
Relatore dott. Piero Casavecchia
30 Novembre

CORSI PRATICI: presso centri partner

- p.49 ●●● - **LIVE SURGERY E CORSI SU PAZIENTE**
Sedi in tutta Italia
- p.50 ● - **CORSO DI PERFEZIONAMENTO UNIVERSITARIO: Post graduate di implantologia zigomatica - 50 ECM**
Università Vita-Salute San Raffaele
27 Gennaio, 17 Febbraio, 9 Marzo, 23 Marzo, 4 Maggio
- p.52 ●●● - **CORSO DI DISSEZIONE E TECNICHE IMPLANTARI SU CADAVERE**
Relatori dott. Filippo De Paolis, dott. Manuel Mingione, dott. Lorenzo Cavallucci, dott. Matteo Miegge
20 Aprile, 15 Giugno, 9 Novembre
- p.54 ●●● - **CORSI PRATICI SU PAZIENTE IN ITALIA**
Sedi in tutta Italia
- p.55 ●●● - **CORSI PRATICI SU PAZIENTE ALL'ESTERO**
Sedi in Est Europa e Romania
- p.56 ●●● - **CORSO ESTERO DI SPECIALIZZAZIONE: BUCO MAXILLO-FACIAL**
Sede in Italia e Brasile

JDSYMPOSIUM: congresso internazionale

- p.58 ●●● - **JDSYMPOSIUM 2024:**
Congresso internazionale di implantologia 50 ECM
20-22 Giugno

CALENDARIO DEI CORSI 2024

GENNAIO

12-13 Gennaio

p.54 - ●●● - Reggio Calabria
CORSO PRATICO SU PAZIENTE IN ITALIA
Relatori dott. F. Iacone, dott. C. M. Patrizi

19 Gennaio

p.18 - ●●● - Modena
**CORSO DI FORMAZIONE JD-IGITAL
GUIDE: software per l'implantologia
computer guidata**
Relatore Odt. S. Luppi

20 Gennaio

p.14 - ●●● - Modena
**PORTA LE TUE ABILITÀ NEL
TRATTAMENTO DEI FULL ARCH AD UN
LIVELLO SUCCESSIVO. Padroneggia
l'estremo con Maxilla-For-All®**
Relatore dott. T. Grandi

25-27 Gennaio

p.55 - ●●●● - Est Europa
**CORSO PRATICO SU PAZIENTE
ALL'ESTERO**

27 Gennaio

p.50 - ● - Milano
**CORSO DI PERFEZIONAMENTO
UNIVERSITARIO: post graduate di
implantologia zigomatica - 50 ECM**
Università Vita-Salute San Raffaele

FEBBRAIO

3 Febbraio

p.16 - ●●● - Modena
**IMPLANTOLOGIA TRANS-
NASALE. Pensa fuori dagli
schemi: un nuovo punto di
ancoraggio**
Relatori dott. G. Redaelli,
dott. E. Coppola

9 Febbraio

p.18 - ●●● - Modena
**CORSO DI FORMAZIONE
JD-IGITAL GUIDE: software
per l'implantologia computer
guidata**
Relatore Odt. S. Luppi

10 Febbraio

p.20 - ●●● - Modena
**CORSO BASE DI CHIRURGIA
IMPLANTARE**
Relatori dott. R. Provasoli, dott.
F. Saviotti

p.22 - ●●●● - Modena
**PROGETTAZIONE DELLA DIMA
IN CHIRURGIA GUIDATA:
aggiornamenti e design**
Relatore prof. G. B. Menchini
Fabris

17 Febbraio

p.50 - ● - Milano
**CORSO DI
PERFEZIONAMENTO
UNIVERSITARIO: post
graduate di implantologia
zigomatica - 50 ECM**
Università Vita-Salute San
Raffaele

24 Febbraio

p.24 - ●●● - Modena
**RIABILITAZIONE
IMMEDIATA FULL ARCH
ON 4/6 CON L'USO DEGLI
IMPIANTI TILTATI. Azzera
lo stress e porta a casa un
protocollo standardizzato
da attuare nella routine**
Relatore dott. T. Grandi

29 Febbraio - 2 Marzo

p.55 - ●●●● - Romania
**CORSO PRATICO SU
PAZIENTE ALL'ESTERO**

MARZO

7-9 Marzo

p.55 - ●●● - Est Europa
CORSO PRATICO SU PAZIENTE ALL'ESTERO

8 Marzo

p.18 - ●●● - Modena
CORSO DI FORMAZIONE JD-IGITAL GUIDE: software per l'implantologia computer guidata
Relatore Odt. S. Luppi

9 Marzo

p.50 - ●● - Modena
CORSO DI PERFEZIONAMENTO UNIVERSITARIO: post graduate di implantologia zigomatica - 50 ECM
Università Vita-Salute San Raffaele

p.26 - ●●●● - Modena
CHIRURGIA IMPLANTARE GUIDATA CON IL PROTOCOLLO JD
Relatori dott. T. Grandi, Odt. S. Luppi

13-17 Marzo

p.55 - ●●●● - Romania
CORSO PRATICO SU PAZIENTE ALL'ESTERO

15-16 Marzo

p.54 - ●●●● - Roma
CORSO PRATICO SU PAZIENTE IN ITALIA
Relatori dott. F. Iacone, dott. C. M. Patrizi

16 Marzo

p.14 - ●●● - Modena
PORTA LE TUE ABILITÀ NEL TRATTAMENTO DEI FULL ARCH AD UN LIVELLO SUCCESSIVO. Padroneggia l'estremo con Maxilla-For-All®
Relatore dott. T. Grandi

p.28 - ●●●● - Modena
PROTOCOLLO FULL DIGITAL NELL'IMPLANTOLOGIA A CARICO IMMEDIATO CON IMPIANTI JD: un protocollo semplificato, veloce e poco invasivo per la gestione chirurgico/protesica anche dei casi più complessi
Relatore dott. D. Puma

18-22 Marzo

p.55 - ●●●● - Brasile
CORSO PRATICO SU PAZIENTE ALL'ESTERO

23 Marzo

p.50 - ●●● - Milano
CORSO DI PERFEZIONAMENTO UNIVERSITARIO: post graduate di implantologia zigomatica - 50 ECM
Università Vita-Salute San Raffaele

APRILE

6 Aprile

p.30 - ●●●● - Modena
IMPIANTI IUXTAOSSEI: tecnica chirurgica e soluzioni protesiche
Relatore dott. M. Giorgi

11-13 Aprile

p.55 - ●●●● - Est Europa
CORSO PRATICO SU PAZIENTE ALL'ESTERO

13 Aprile

p.32 - ●●●● - Modena
RIABILITAZIONE IMPLANTO PROTESICA DEL MASCELLARE ATROFICO CON LA CHIRURGIA ZIGOMATICA
Relatore dott. M. Giorgi

p.34 - ●●●● - Modena
JD DIGITAL FULL ARCH E PAZIENTE 4D
Relatori dott.ssa C. Gesso, dott. M. Picasso

19 Aprile

p.18 - ●●●● - Modena
CORSO DI FORMAZIONE JD-IGITAL GUIDE: software per l'implantologia computer guidata
Relatore Odt. S. Luppi

20 Aprile

p.36 - ●●●● - Modena
DIAGNOSI E PROGETTAZIONE CHIRURGICO PROTESICA NELLE RIABILITAZIONI FULL ARCH: dalla presa dell'impronta alla protesi a carico immediato
Relatore dott. F. Casotto

p.26 - ●●●● - Modena
CHIRURGIA IMPLANTARE GUIDATA CON IL PROTOCOLLO JD
Relatori dott. T. Grandi, Odt. S. Luppi

p.52 - ●●●● - Verona
CORSO DI DISSEZIONE E TECNICHE IMPLANTARI SU CADAVERE
Relatori dott. F. De Paolis, dott. M. Mingione, dott. L. Cavallucci, dott. M. Miegge

CALENDARIO DEI CORSI 2024

MAGGIO

4 Maggio

p.50 - ● - Verona
**CORSO DI PERFEZIONAMENTO
UNIVERSITARIO: post graduate
di implantologia zigomatica
- 50 ECM**

Università Vita-Salute San Raffaele

p.20 - ● - Modena
**CORSO BASE DI CHIRURGIA
IMPLANTARE**

Relatori dott. R. Provasoli,
dott. F. Saviotti

p.38 - ●● - Modena
**RIALZO DEL SENO MASCELLARE:
tecnica crestale e laterale e
gestione delle complicanze**
Relatore dott. P. Casavecchia

9-10 Maggio

p.55 - ●●● - Est Europa
**CORSO PRATICO SU PAZIENTE
ALL'ESTERO**

10 Maggio

p.18 - ●● - Modena
**CORSO DI FORMAZIONE
JD-IGITAL GUIDE: software
per l'implantologia computer
guidata**

Relatore Odt. S. Luppi

11 Maggio

p.26 - ●●● - Modena
**CHIRURGIA IMPLANTARE
GUIDATA CON IL
PROTOCOLLO JD**

Relatori dott. T. Grandi,
Odt. S. Luppi

p.40 - ●●● - Modena
**LA PROTESI FISSA
CONOMETRICA: il concetto,
i vantaggi, le indicazioni, i
protocolli clinici**

Relatori dott. F. Santi,
dott. F. Hoxha

31 Maggio - 1 Giugno

p.54 - ●●● - Roma
**CORSO PRATICO SU
PAZIENTE IN ITALIA**

Relatori dott. F. Iacone,
dott. C. M. Patrizi

GIUGNO

6-8 Giugno

p.55 - ●●● - Romania
**CORSO PRATICO SU PAZIENTE
ALL'ESTERO**

7 Giugno

p.18 - ●● - Modena
**CORSO DI FORMAZIONE JD-IGITAL
GUIDE: software per l'implantologia
computer guidata**
Relatore Odt. S. Luppi

5-9 Giugno

p.55 - ●●● - Romania
**CORSO PRATICO SU PAZIENTE
ALL'ESTERO**

13-15 Giugno

p.55 - ●●● - Est Europa
**CORSO PRATICO SU PAZIENTE
ALL'ESTERO**

15 Giugno

p.52 - ●●● - Verona
**CORSO DI DISSEZIONE E TECNICHE
IMPLANTARI SU CADAVERE**
Relatori dott. F. De Paolis,
dott. M. Mingione,
dott. L. Cavallucci, dott. M. Miegge

20-22 Giugno

p.58 - ●●● - Modena
**JDSYMPOSIUM 2024. Congresso
internazionale di implantologia - 50 ECM**

SETTEMBRE

20 Settembre

p.18 - ●● - Modena

CORSO DI FORMAZIONE JD-IGITAL GUIDE: software per l'implantologia computer guidata

Relatore Odt. S. Luppi

21 Settembre

p.24 - ●●● - Modena

RIABILITAZIONE IMMEDIATA FULL ARCH ON 4/6 CON L'USO DEGLI IMPIANTI TILTATI. Azzerà lo stress e porta a casa un protocollo standardizzato da attuare nella routine

Relatore dott. T. Grandi

26-28 Settembre

p.55 - ●●● - Romania

CORSO PRATICO SU PAZIENTE ALL'ESTERO

27-28 Settembre

p.54 - ●●● - Roma

CORSO PRATICO SU PAZIENTE IN ITALIA

Relatori dott. F. Iacone, dott. C. M. Patrizi

28 Settembre

p.20 - ● - Modena

CORSO BASE DI CHIRURGIA IMPLANTARE

Relatori dott. R. Provasoli, dott. F. Saviotti

OTTOBRE

11 Ottobre

p.18 - ●●● - Modena

CORSO DI FORMAZIONE JD-IGITAL GUIDE: software per l'implantologia computer guidata

Relatore Odt. S. Luppi

12 Ottobre

p.26 - ●●●● - Modena

CHIRURGIA IMPLANTARE GUIDATA CON IL PROTOCOLLO JD

Relatori dott. T. Grandi, Odt. S. Luppi

p.32 - ●●● - Modena

RIABILITAZIONE IMPLANTO PROTESICA DEL MASCELLARE ATROFICO CON LA CHIRURGIA ZIGOMATICA

Relatore dott. M. Giorgi

26 Ottobre

p.22 - ●●●● - Modena

PROGETTAZIONE DELLA DIMA IN CHIRURGIA GUIDATA: aggiornamenti e design

Relatore prof. G. B. Menchini Fabris

p.42 - ●●● - Modena

IMPIANTO POST ESTRATTIVO IN ZONA ESTETICA: dalla pianificazione alla finalizzazione

Relatore dott. F. Casotto

NOVEMBRE

8 Novembre

p.18 - ●●● - Modena

CORSO DI FORMAZIONE JD-IGITAL GUIDE: software per l'implantologia computer guidata

Relatore Odt. S. Luppi

9 Novembre

p.24 - ●●● - Modena

RIABILITAZIONE IMMEDIATA FULL ARCH ON 4/6 CON L'USO DEGLI IMPIANTI TILTATI. Azzerà lo stress e porta a casa un protocollo standardizzato da attuare nella routine

Relatore dott. T. Grandi

p.52 - ●●●● - Verona

CORSO DI DISSEZIONE E TECNICHE IMPLANTARI SU CADAVERE

Relatori dott. F. De Paolis, dott. M. Mingione, dott. L. Cavallucci, dott. M. Miegge

13-17 Novembre

p.55 - ●●●● - Romania

CORSO PRATICO SU PAZIENTE ALL'ESTERO

23 Novembre

p.14 - ●●● - Modena

PORTA LE TUE ABILITÀ NEL TRATTAMENTO DEI FULL ARCH AD UN LIVELLO SUCCESSIVO. Padroneggia l'estremo con Maxilla-For-All®

Relatore dott. T. Grandi

28-30 Novembre

p.55 - ●●●● - Romania

CORSO PRATICO SU PAZIENTE ALL'ESTERO

29-30 Novembre

p.54 - ●●●● - Roma

CORSO PRATICO SU PAZIENTE IN ITALIA

Relatori dott. F. Iacone, dott. C. M. Patrizi

30 Novembre

p.44 - ●●●● - Modena

TECNICHE DI SEDAZIONE PER ODONTOIATRI: quali, come e perchè

Relatore dott. F. Vedove

p.46 - ●●● - Modena

OTTIMIZZAZIONE DEI TESSUTI MOLLI SU DENTI E IMPIANTI

Relatore dott. P. Casavecchia

DICEMBRE

13 Dicembre

p.18 - ●●● - Modena

CORSO DI FORMAZIONE JD-IGITAL GUIDE: software per l'implantologia computer guidata - Relatore Odt. S. Luppi

● livello base ●● livello intermedio ●●● livello avanzato



PORTA LE TUE ABILITÀ NEL TRATTAMENTO DEI FULL ARCH AD UN LIVELLO SUCCESSIVO: Padroneggia l'estremo con Maxilla-For-All®

Relatore dottor

TOMMASO GRANDI

Laureato con lode in Odontoiatria e Protesi Dentaria presso l'Università di Modena e Reggio Emilia nel 2004. Borsista di Ricerca presso il Dipartimento di Neuroscienze, Testa-Collo Riabilitazione dell'Università di Modena e Reggio Emilia nel 2007. Dal 2008 al 2013 è Professore a.c. di Parodontologia presso la stessa Università. Nel 2013 fonda Tommaso Grandi Dental Clinic, centro di cura, ricerca e formazione nel campo dell'implantologia dentale. Partecipa in team con colleghi di diverse nazionalità a studi scientifici sul carico immediato in implantologia.

DATE

20 Gennaio 2024

16 Marzo 2024

23 Novembre 2024

Il corso dura una giornata
orari 9.00 -17.00

SEDE

JDentalCare Training Center, Modena

QUOTA DI PARTECIPAZIONE

Iscrizione anticipata

330€ + iva 22%

Tariffa intera

360€ + iva 22%

Integrazione prova pratica Hands On

100€ + iva 22%

La quota di partecipazione include
Coffee Break e Lunch.



Sempre più colleghi chiedono soluzioni per ridare ai pazienti edentuli denti fissi anche in casi di grave atrofia e osso di qualità scarsa. Flessibilità, agilità, competenza, sono quello che serve per padroneggiare i casi estremi. Questo corso avanzato è rivolto a chi già affronta con sicurezza le riabilitazioni full arch ma spesso si ferma davanti ai casi più sfidanti soprattutto nel mascellare superiore atrofico. Se cerchi soluzioni questo è il corso per te. Dopo questo corso, aumenterai le tue opzioni di trattamento in casi di moderato e grave riassorbimento osseo e potrai trattare più pazienti con il protocollo full arch. Ti verrà mostrato come risolvere quasi ogni situazione con soluzioni graftless appositamente sviluppate.

PROGRAMMA TEORICO

- Limiti anatomici del trattamento Full Arch on 4/6 originale
- Evoluzione del trattamento per risolvere i casi più complessi
- Maxilla-For-All® impianti pterigoidei, impianti trans-nasali, impianti trans-sinusali, impianti zigomatici
- Quando scegliere un impianto e quando sceglierne un altro, come fare la pianificazione dell'intervento
- Sequenze operative con video step by step delle tecniche chirurgiche
- Analisi degli strumenti chirurgici e dei kit necessari per inserire questi impianti
- Fattori chiave per il successo del trattamento
- Revisione della letteratura

PROGRAMMA PRATICO CON SESSIONE HANDS ON

Ciascun partecipante avrà la possibilità di posizionare impianti pterigoidei, trans sinusali e zigomatici su modelli e potrà prendere confidenza con le componenti del Maxilla-For-All®.

Maxilla-For-All® **TREATMENT CONCEPT**



LIVELLO
INTERMEDIO-AVANZATO



SESSIONE
HANDS ON



SESSIONE VIDEO
step by step



GUIDED SURGERY



IMPLANTOLOGIA TRANS-NASALE. *Pensa fuori dagli schemi: un nuovo punto di ancoraggio*

Relatori dottori

GREGORIO REDAELLI

Consulente in chirurgia orale con un'importante casistica di riabilitazioni full arch on 4/6. Co-responsabile riabilitazioni zigomatiche per gruppo dentalpro e co-responsabile dentalpro academy in ambito chirurgico.

EMANUELE COPPOLA

Consulente di chirurgia orale ed implantare, con attività clinica dedicata a riabilitazioni fullarch a carico immediato e trattamento di casi con gravi atrofie mascellari e/o mandibolari. Responsabile chirurgia zigomatica per il gruppo DentalPro e responsabile DentalPro Academy in ambito chirurgico.

DATA

3 Febbraio 2024

Il corso dura una giornata
orari 9.00 -17.00

SEDE

JDentalCare Training Center, Modena

QUOTA DI PARTECIPAZIONE

Iscrizione anticipata (entro 24/01/24)
290€ + iva 22%

Tariffa intera

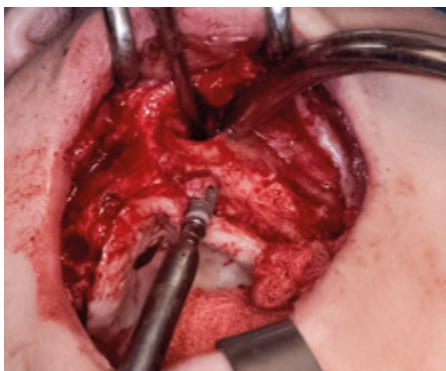
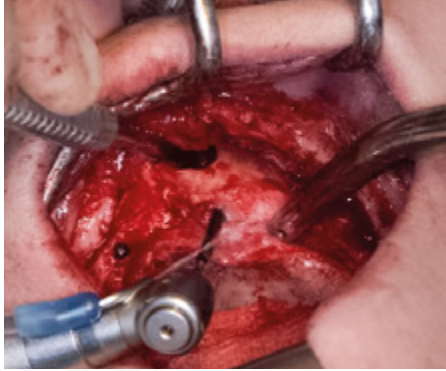
330€ + iva 22%

Integrazione prova pratica Hands On

100€ + iva 22%

La quota di partecipazione include
Coffee Break e Lunch.

IMPIANTI TRANS- NASALI



L'implantologia trans-nasale è una metodica implantare nata per fornire un efficace supporto mesiale nelle riabilitazioni a carico immediato quando l'osso premaxillare non risulta sufficiente.

Gli impianti trans-nasali rappresentano inoltre una soluzione alternativa all'impianto mesiale nei Quad estremi o quando si vuole evitare il Quad.

PROGRAMMA TEORICO

- Indicazioni cliniche step by step
- Anatomia chirurgica degli impianti trans-nasali
- Design implantare: specifiche e vantaggi
- Procedura chirurgica con numerosi video step by step
- Rischi operativi
- Discussione delle complicanze e conclusioni

PROGRAMMA PRATICO CON SESSIONE HANDS ON

Ciascun partecipante avrà la possibilità di provare su modello lo strumentario e le tecniche apprese durante la sessione teorica.



LIVELLO
INTERMEDIO-AVANZATO



SESSIONE
HANDS ON



SESSIONE VIDEO
step by step

CORSO DI FORMAZIONE JD-IGITAL GUIDE: *software per l'implantologia computer guidata*

Relatore Odontotecnico

SIMONE LUPPI

Responsabile della
chirurgia guidata JD presso
il JDLab, JDentalCare.

DATE

19 Gennaio 2024	7 Giugno 2024
9 Febbraio 2024	20 Settembre 2024
8 Marzo 2024	11 Ottobre 2024
19 Aprile 2024	8 Novembre 2024
10 Maggio 2024	13 Dicembre 2024

Il corso dura una giornata orari 11.00 -17.00

SEDE

JDentalCare Training Center, Modena

QUOTA DI PARTECIPAZIONE

Iscrizione singola:

170 € + iva 22%

Iscrizione medico + tecnico:

270 € + iva 22%

La partecipazione al corso è GRATUITA per
chi acquista il pacchetto software+impianti.

La quota di partecipazione include
Coffee Break e Lunch.



JD-igital Guide* è una piattaforma digitale che offre tutto ciò che serve per pianificare la chirurgia implantare in maniera precisa. JD-igital Guide* permette di effettuare una pianificazione implantare protesicamente guidata al fine di garantire un eccellente risultato estetico. La pianificazione implantare protesicamente guidata attraverso il flusso digitale rende la chirurgia molto precisa e riduce notevolmente lo stress di lavoro. Consente di utilizzare un protocollo certificato e sicuro per il paziente. Il trattamento risulta meno invasivo, si riduce la fase post operatoria ottenendo un risultato estetico predicibile.

PROGRAMMA PRATICO CON SESSIONE HANDS ON

Per la partecipazione al corso è consigliato portare il proprio pc per svolgere le esercitazioni insieme al tecnico di laboratorio e al tutor in sala.

PROGRAMMA TEORICO

Presentazione di JD-igital Guide* Software Suite (Start, Pro e Design)

- Gestione database pazienti; archiviazione e condivisione progetti su Cloud
- Importazione dati Dicom e file STL e loro allineamento
- Creazione CPR e tracciamento canali mandibolari
- Pianificazione implantare e creazione di progetti per riabilitazioni di edentulie parziali e totali
- Valutazione della bontà del progetto implantare e controllo collisioni tra i file
- Introduzione agli strumenti di modellazione della guida chirurgica
- Modellazione dima chirurgica per appoggio parziale e totale.

*powered by RealGuide™

JD-IGITAL GUIDE SOFTWARE



**LIVELLO
BASE-INTERMEDIO**



**SESSIONE
HANDS ON**



**SESSIONE VIDEO
step by step**



GUIDED SURGERY



CORSO BASE DI CHIRURGIA IMPLANTARE

Relatori dottori

ROBERTO PROVASOLI

Specialista in chirurgia orale ed implantare con attività clinica dedicata a riabilitazioni full arch on 4/6, alla riabilitazione zigomatica e alla rigenerazione ossea guidata con tecnica Dr. Urban. Ha conseguito un Master di II livello in implantologia zigomatica presso l'Università degli Studi di Pisa.

FABRIZIO SAVIOTTI

Specialista in chirurgia orale e implantare specializzato in riabilitazione zigomatica e rigenerazione ossea guidata.

DATE

10 Febbraio 2024

4 Maggio 2024

28 Settembre 2024

Il corso dura una giornata

Orario 9.00-17.00

SEDE

JDentalCare Training Center, Modena

QUOTA DI PARTECIPAZIONE

Iscrizione anticipata

180€ + iva 22%

Tariffa intera

210€ + iva 22%

Integrazione Hands-On

100€ + iva 22%

La quota di partecipazione include Coffee Break e Lunch.



L'obiettivo del corso è acquisire la teoria necessaria e imparare le basi per un trattamento impianto-protesico sicuro e predicibile. La finalità è dare un approccio teorico all'implantologia sia ai professionisti che hanno già un'esperienza base, sia a coloro che hanno intenzione di iniziare l'attività implantologica.

PROGRAMMA TEORICO

- Implantologia orale, indicazioni e diagnosi
- Valutazione 3D del sito implantare e relativa scelta dell'impianto corretto da utilizzare
- Approccio al sito implantare post estrattivo
- Socket preservation Osso più collagene e/o PRGF Immediato
- Carico Immediato (se torque inserimento superiore a 35 Ncm) con gestione tessuti gengivali ben protettivi

- Approccio al sito Implantare Edentulo
- Tips and Tricks di implantologia base: utilizzo dei distanziatori per il corretto posizionamento mesio distale impianto/impianto e impianto/dente
- Utilizzo presidi meccanici per gestione sito implantare
- Lembo accesso sito implantare
- Descrizione Kit Chirurgico, frese JD e relativa componentistica protesica
- Verifica diagnostica 2D dell'inserimento implantare e suture dei lembi interessati

PROGRAMMA PRATICO CON SESSIONE HANDS ON

Ciascun partecipante avrà la possibilità di provare su modello lo strumentario e le tecniche apprese durante la sessione teorica.

CHIRURGIA IMPLANTARE BASE



LIVELLO
BASE



SESSIONE
HANDS ON



SESSIONE VIDEO
step by step



PROGETTAZIONE DELLA DIMA IN CHIRURGIA GUIDATA: aggiornamenti e design

Relatore prof.

GIOVANNI B. MENCHINI FABRIS

Specialista in chirurgia orale e implantare. Ha ricoperto numerosi incarichi didattici presso università estere in USA, India e Australia. Attualmente è il Direttore Sanitario della San Rossore Dental Unit presso la casa di Cura Privata San Rossore a Pisa. Socio attivo dell'Italian Academy of Osseointegration, dell'European Academy of Osseointegration e dell'International Academy of Oral & Maxillofacial Surgeons.

DATE

10 Febbraio 2024

26 Ottobre 2024

Il corso dura una giornata

Orario 9.00-17.00

SEDE

JDentalCare Training Center, Modena

QUOTA DI PARTECIPAZIONE

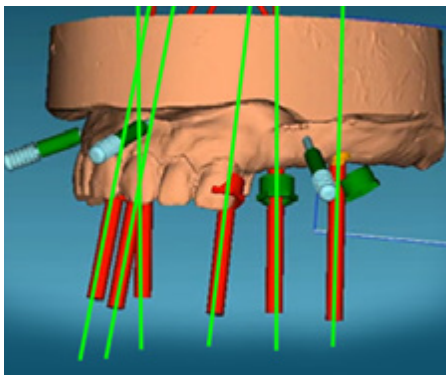
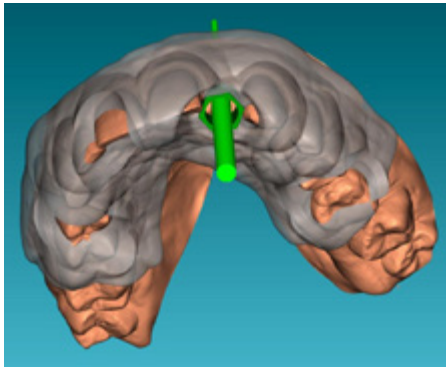
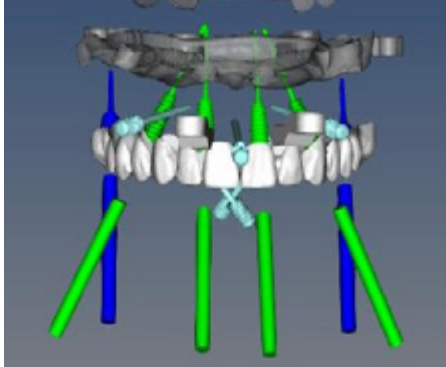
Iscrizione anticipata

270€ + iva 22%

Tariffa intera

290€ + iva 22%

La quota di partecipazione include Coffee Break e Lunch.



La chirurgia digitale non si limita alla progettazione dell'inserimento dell'impianto. Esploreremo tutte le funzionalità che il software JD-igitalGuide (powered by RealGUIDE) può offrire al clinico anche nello sviluppo della dima chirurgica, con particolare riguardo alla progettazione di una guida scomponibile. Inoltre verrà approfondito il concetto di carico immediato vs protesi immediata: quando e perché? Al partecipante saranno forniti i tips&tricks per poter affrontare al meglio ogni caso chirurgicamente guidato.

PROGRAMMA TEORICO

- Il design delle guide digitali: dalla monoedentulia alla dima scomponibile
- Protesi immediata o carico immediato? Protocolli clinici
- Chiusura lavori e domande dei partecipanti

PROGRAMMA PRATICO CON SESSIONE HANDS ON

Per la partecipazione al corso è consigliato portare il proprio pc per svolgere le esercitazioni insieme al tutor in sala.

DIMA PER CHIRURGIA GUIDATA



**LIVELLO
BASE-INTERMEDIO-AVANZATO**



**SESSIONE
HANDS ON**



**SESSIONE VIDEO
step by step**



GUIDED SURGERY



RIABILITAZIONE IMMEDIATA FULL ARCH ON 4/6 CON L'USO DEGLI IMPIANTI TILTATI.

*Azzera lo stress e porta a casa un protocollo
standardizzato da attuare nella routine*

Relatore dottor

TOMMASO GRANDI

Laureato con lode in Odontoiatria e Protesi Dentaria presso l'Università di Modena e Reggio Emilia nel 2004. Borsista di Ricerca presso il Dipartimento di Neuroscienze, Testa-Collo Riabilitazione dell'Università di Modena e Reggio Emilia nel 2007. Dal 2008 al 2013 è Professore a.c. di Parodontologia presso la stessa Università. Nel 2013 fonda Tommaso Grandi Dental Clinic, centro di cura, ricerca e formazione nel campo dell'implantologia dentale. Partecipa in team con colleghi di diverse nazionalità a studi scientifici sul carico immediato in implantologia.

DATE

24 Febbraio 2024

21 Settembre 2024

9 Novembre 2024

Il corso dura una giornata

Orario 9.00-14.30

SEDE

JDentalCare Training Center, Modena

QUOTA DI PARTECIPAZIONE

Iscrizione anticipata

280€ + iva 22%

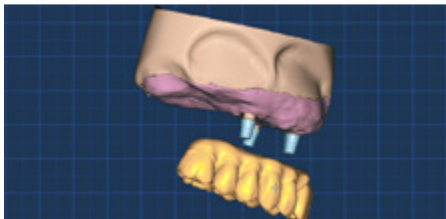
Tariffa intera

300€ + iva 22%

Integrazione Hands-On

100€ + iva 22%

La quota di partecipazione include
Coffee Break.



L'obiettivo di questo corso è offrire un protocollo standardizzato da attuare nella routine perché questo tipo di riabilitazione si basa su protocolli che sono perfettamente e semplicemente trasferibili. Eliminerai lo stress che questo tipo di riabilitazioni ti provoca, utilizzando un protocollo semplice che ti garantirà risultati entusiasmanti che porteranno i pazienti a fare molta pubblicità positiva al tuo studio.

Solo se riuscirai ad acquisire sicurezza e consapevolezza, perché hai piena padronanza dei protocolli chirurgici e soprattutto protesici, sarai in grado di proporre il trattamento al meglio con quella sicurezza che riuscirà a convincere molti più pazienti.

PROGRAMMA TEORICO

- Razionale e vantaggi del trattamento Full Arch on 4/6 con gli impianti tiltati
- Come pianificare la chirurgia e la protesi
- Sequenze operative con video step by step della tecnica chirurgica
- Sequenze operative con video step by step della parte protesica e di laboratorio
- Fattori chiave per il successo del trattamento
- La semplificazione del trattamento e l'evoluzione digitale: la chirurgia computer guidata
- Revisione della letteratura
- Le complicanze e la loro gestione

PROGRAMMA PRATICO CON SESSIONE HANDS ON

Ciascun partecipante avrà la possibilità di posizionare impianti inclinati utilizzando la guida chirurgica JDGuide e potrà prendere confidenza con le componenti protesiche necessarie per realizzare la protesi.

FULL-ARCH ON 4/6 CON IMPIANTI TILTATI



**LIVELLO
BASE/INTERMEDIO**



**SESSIONE
HANDS ON**



**SESSIONE VIDEO
step by step**



CHIRURGIA IMPLANTARE GUIDATA CON IL PROTOCOLLO JD

Relatore dottor

TOMMASO GRANDI

Laureato con lode in Odontoiatria e Protesi Dentaria presso l'Università di Modena e Reggio Emilia nel 2004. Borsista di Ricerca presso il Dipartimento di Neuroscienze, Testa Collo Riabilitazione dell'Università di Modena e Reggio Emilia nel 2007. Dal 2008 al 2013 è Professore a.c. di Parodontologia presso la stessa Università. Nel 2013 fonda Tommaso Grandi Dental Clinic, centro di cura, ricerca e formazione nel campo dell'implantologia dentale. Partecipa con colleghi di diverse nazionalità a studi scientifici sul carico immediato.

Relatore Odontotecnico

SIMONE LUPPI

Responsabile della chirurgia guidata JD presso il JDLab, JDentalCare.

DATE

9 Marzo 2024

20 Aprile 2024

11 Maggio 2024

12 Ottobre 2024

Il corso dura mezza giornata

Orario 9.00-15.00

SEDE

JDentalCare Training Center, Modena

QUOTA DI PARTECIPAZIONE

Iscrizione anticipata

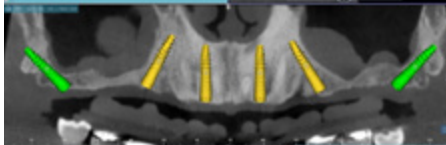
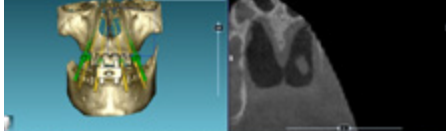
270€ + iva 22%

Tariffa intera

290€ + iva 22%

La quota di partecipazione include

Coffee Break



Sei stanco del solito corso di chirurgia computer guidata da cui esci senza avere in mano un protocollo semplice da attuare e con mille dubbi? Vuoi fare chirurgia guidata ma ti spaventa e pensi di non essere all'altezza di farla nel tuo studio? Abbiamo messo a punto un protocollo semplice e immediato in cui ti forniamo un servizio completo. Ti spiegheremo come selezionare i casi e affrontare con semplicità sia il protocollo fully guided sia il protocollo mix guidata e mano libera in modo da semplificare la tua routine quotidiana. Scoprirai come effettuare la chirurgia guidata fin da subito con pochi e semplici passaggi, tramite l'uso del software JD-igital Guide*. Il nostro protocollo è rivolto sia al professionista poco esperto di tecnologia digitale sia al dottore esperto che voglia semplificare ulteriormente le procedure di chirurgia guidata anche con impianti pterigoidei e zigomatici.

*powered by RealGuide™

PROGRAMMA TEORICO

Basi scientifiche della chirurgia computer guidata: criticità che alimentano le perplessità sulla sua predicibilità.

- Prima visita e modelli iniziali
- Ceratura diagnostica
- Prova estetica
- Preparazione della dima radiologica (aspetti clinici e odontotecnici)
- Esame CBCT
- Pianificazione con il software JD-igital Guide* per la chirurgia guidata
- Ordine della dima, verifica della guida, index chirurgico
- Il kit chirurgico per chirurgia guidata
- Sequenze operative con video step by step delle tecniche chirurgiche
- Progettazione e realizzazione di impianti pterigoidei con chirurgia guidata
- Progettazione e realizzazione di impianti zigomatici con il protocollo Z-GO Guide™

PROGRAMMA PRATICO CON SESSIONE HANDS ON

I partecipanti svolgeranno l'esercitazione con il proprio PC e avranno la possibilità di realizzare un Full Arch on 4/6 utilizzando una dima chirurgica stampata "live" durante il corso e il kit della chirurgia guidata in modo da prendere confidenza con gli strumenti e le componenti.

CHIRURGIA COMPUTER GUIDATA



LIVELLO
BASE-INTERMEDIO-AVANZATO



SESSIONE
HANDS ON



SESSIONE VIDEO
step by step



GUIDED SURGERY



PROTOCOLLO FULL DIGITAL IN IMPLANTOLOGIA A CARICO IMMEDIATO CON IMPIANTI JD: un protocollo semplificato, veloce e poco invasivo per la gestione chirurgico/protesica anche dei casi più complessi

Relatore dottor

DOMENICO PUMA

Laureato con Lode in Odontoiatria e Protesi Dentaria presso l'Università di Palermo. Lavora presso "Studi dentistici Puma" con sede a Ravanusa e Serradifalco. Si occupa prevalentemente di implantologia a carico immediato con gestione chirurgico-protesica Totalmente Digitale. Dal 2019 è relatore per la "Formazione Digitale in Sicilia per i Full-Arch a Carico Immediato con impianti pterigoidei" dove svolge sedute di live surgery. Relatore al master Universitario di II livello "Odontoiatria Digitale" presso l'università di Catania. Socio attivo e relatore al XXV e XXVI congresso nazionale COI AIOG. Docente di Protesi e Tecnologie Digitali presso il corso di laurea di Odontoiatria e Protesi dentaria all'Università Internazionale di Gorazde. Svolge la sua attività presso gli Studi dentistici Puma.

DATA

16 Marzo 2024

Il corso dura una giornata

Orario 9.00-17.00

SEDE

JDentalCare Training Center, Modena

QUOTA DI PARTECIPAZIONE

Iscrizione anticipata (entro 06/03/24)

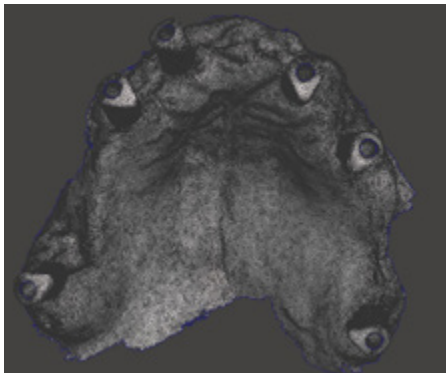
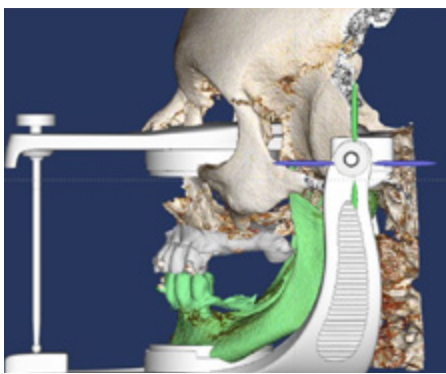
270€ + iva 22%

Tariffa intera

300€ + iva 22%

La quota di partecipazione include

Coffee Break e Lunch.



I recenti progressi tecnologici compiuti nel campo industriale, hanno rivoluzionato il mondo delle pratiche odontoiatriche, incrementando la qualità del lavoro e minimizzando i tempi del trattamento. L'obiettivo di questo corso è presentare le metodiche digitali che utilizziamo nella nostra quotidianità per il trattamento delle riabilitazioni full-arch a carico immediato rendendole semplici e predicibili dalla loro pianificazione fino alla consegna del manufatto protesico. Analizzeremo tutte le fasi chirurgico-protesiche con metodica FULL-DIGITAL evidenziando la semplificazione dei casi più complessi che prevedono anche l'utilizzo di impianti pterigoidei e/o trans-sinusal.

PROGRAMMA TEORICO

- Pianificazione del caso clinico: raccolta di tutti i dati necessari mediante metodiche esclusivamente digitali
- Scansione intraorale e facciale: il clinico può valutare l'affidabilità dei dati ottenuti e discutere in anticipo con il paziente tutte le sfumature

- estetiche del trattamento pianificato.
- Registrazione della nuova relazione mascellare: registrazione digitale delle traiettorie mandibolari e importanza dell'articolatore virtuale
- Matching file DICOM-STL per un corretto uso del software di chirurgia guidata
- L'importanza della chirurgia guidata nella pianificazione implantare di casi Full-Arch complessi: disegno e successiva realizzazione della dima attraverso le stampanti 3D
- Analisi delle procedure chirurgiche step by step attraverso video clinici
- Progettazione della fase protesica finale attraverso i software Cad dedicati e realizzazione dei manufatti con sofisticate macchine a controllo numerico.

PROGRAMMA PRATICO CON SESSIONE HANDS ON

I partecipanti svolgeranno l'esercitazione con il proprio pc e potranno utilizzare gli strumenti e i software per la pianificazione dei casi clinici. Sarà possibile discutere e progettare sia chirurgicamente sia protesicamente eventuali casi clinici dei partecipanti.

PROTOCOLLO FULL DIGITAL NEL CARICO IMMEDIATO



**LIVELLO
BASE/INTERMEDIO**



**SESSIONE
HANDS ON**



**SESSIONE VIDEO
step by step**



GUIDED SURGERY



IMPIANTI IUXTAOSSEI: *tecnica chirurgica e soluzioni protesiche*

Relatore dottor

MATTEO GIORGI

2007 Laurea in Odontoiatria e Protesi Dentaria Università di Pisa. 2015 Corso pratico Internazionale su paziente "Zygomatic Implant and bone augmentation" Prof. Salvoni Sao Paulo (Brasile). 2015 Corso pratico Internazionale su cadavere "The Quad Zygoma Concept" Prof. Ruben Davo, Prof. Chantal Malavez, Alicante. 2015 Master in implantologia zigomatica presso l'Università San Leopoldo Mandic, San Paolo (Brasile). 2017 Specializzazione in Impantologia zigomatica presso l'Università di Lleida, Curitiba (Brasile). specializzato in chirurgia bucco maxillo facciale alla Facop in Brasile 2018 relatore al Congresso Mondiale di chirurgia avanzata Repubblica Dominicana. Esperto in riabilitazioni complesse, con più di 3500 impianti zigomatici eseguiti e protesizzati

DATA

6 Aprile 2024

Il corso dura una giornata
orari 9.00 -17.00

SEDE

JDentalCare Training Center, Modena

QUOTA DI PARTECIPAZIONE

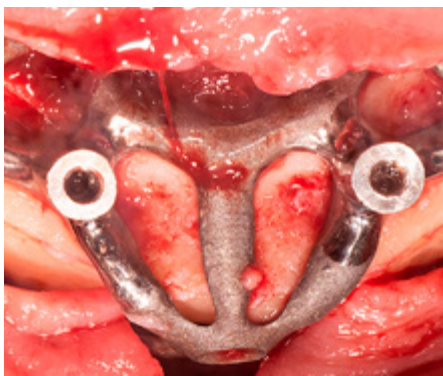
Iscrizione anticipata (entro 24/03/24)
280€ + iva 22%

Tariffa intera

320€ + iva 22%

La quota di partecipazione include
Coffee Break e Lunch.

IMPIANTI IUSTAOSSEI



La riabilitazione impianto protesica delle atrofie mascellari e mandibolari totali o parziali rappresenta un'evenienza sempre più frequente nell'attività clinica del chirurgo orale. L'introduzione di nuove tecniche, che prevedono l'inserimento di impianti customizzati, permette di ridurre i tempi delle riabilitazioni mantenendo una percentuale di successo elevata. Nella parte teorica del corso verranno presentati gli attuali protocolli terapeutici con il razionale di scelta da utilizzare nelle diverse situazioni cliniche.

Particolare approfondimento sarà dedicato ai protocolli di acquisizione diagnostica e alle fasi di progettazione dell'impianto customizzato. Verranno visionati video interventi Live Surgery sia in arcata inferiore, sia in arcata superiore.

PROGRAMMA TEORICO

- Introduzione di nuove tecniche
- Presentazione dei protocolli terapeutici
- Approfondimento su protocolli di acquisizione diagnostica



**LIVELLO
INTERMEDIO/AVANZATO**



**SESSIONE VIDEO
step by step**



RIABILITAZIONE IMPLANTO PROTESICA DEL MASCELLARE ATROFICO CON LA CHIRURGIA ZIGOMATICA

Relatore dottor

MATTEO GIORGI

2007 Laurea in Odontoiatria e Protesi Dentaria Università di Pisa. 2015 Corso pratico Internazionale su paziente "Zygomatic Implant and bone augmentation" Prof. Salvoni Sao Paulo (Brasile). 2015 Corso pratico Internazionale su cadavere "The Quad Zygoma Concept" Prof. Ruben Davo, Prof. Chantal Malavez, Alicante. 2015 Master in implantologia zigomatica presso l'Università San Leopoldo Mandic, San Paolo (Brasile). 2017 Specializzazione in Impantologia zigomatica presso l'Università di Lleida, Curitiba (Brasile). specializzato in chirurgia bucco maxillo facciale alla Facop in Brasile 2018 relatore al Congresso Mondiale di chirurgia avanzata Repubblica Dominicana. Esperto in riabilitazioni complesse, con più di 3500 impianti zigomatici eseguiti e protesizzati

DATE

13 Aprile 2024

12 Ottobre 2024

Il corso dura una giornata
orari 9.00 -17.00

SEDE

JDentalCare Training Center, Modena

QUOTA DI PARTECIPAZIONE

Iscrizione anticipata

280€ + iva 22%

Tariffa intera

320€ + iva 22%

Integrazione Hands-On

100€ + iva 22%

La quota di partecipazione include
Coffee Break e Lunch.

CHIRURGIA ZIGOMATICA IN MASCELLA ATROFICA



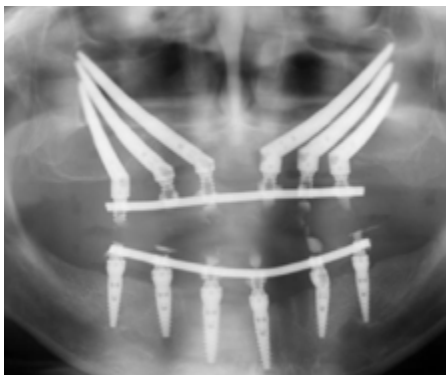
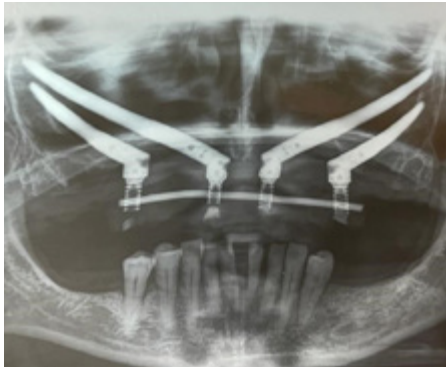
LIVELLO
INTERMEDIO-AVANZATO



SESSIONE
HANDS ON



SESSIONE VIDEO
step by step



Nella parte teorica del corso verranno presentati gli attuali protocolli terapeutici e le tecniche riabilitative graftless da utilizzare nelle diverse situazioni cliniche, con particolare approfondimento dell'implantologia zigomatica con una tecnica universale sicura e predicibile. Il corso prevederà anche una parte pratica con hands on su modelli in cui i partecipanti potranno sperimentare la nuova tecnica sotto guida del tutor.

PROGRAMMA TEORICO

- Anatomia chirurgica zona zigomatico-mascellare
- Razionale di scelta: criteri di inclusione e di esclusione.
- Tecnica chirurgica intra ed extra mascellare
- La tecnica chirurgica universale
- Unilateral Zygoma
- Hybrid Zygoma e Quad Zygoma
- Soluzioni protesiche
- Complicazioni
- Casi clinici

PROGRAMMA PRATICO CON SESSIONE HANDS ON

Ciascun partecipante avrà la possibilità di provare lo strumentario e gli impianti zigomatici con esercitazioni su modelli.

JD DIGITAL FULL ARCH E PAZIENTE 4D

Relatori dottori

CAMILLA GESSO MATTIA PICASSO

Laureati entrambi all'Università di Genova, hanno indirizzato sempre i loro studi verso l'odontoiatria digitale: chirurgia e computer guidata, stampa 3D, registrazione virtuale della cinematica mandibolare, protesi digitale. Fondatori della clinica odontoiatrica "Medical Innovation" presso Albenga nel 2018; hanno perfezionato il protocollo per l'applicazione quotidiana dell'odontoiatria digitale con la completa eliminazione dei modelli fisici: trattano solo modelli 4D. Diagnosi e piani di trattamento semplificati alla portata di molti più colleghi grazie al digitale.

DATA

13 Aprile 2024

Il corso dura una giornata
orari 9.00 -17.00

SEDE

JDentalCare Training Center, Modena

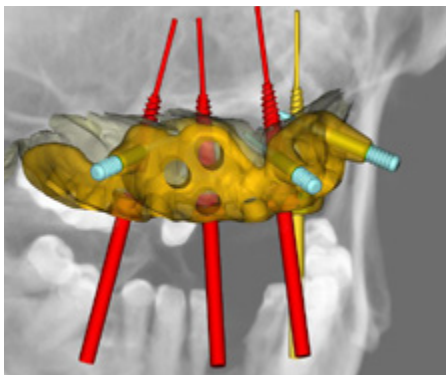
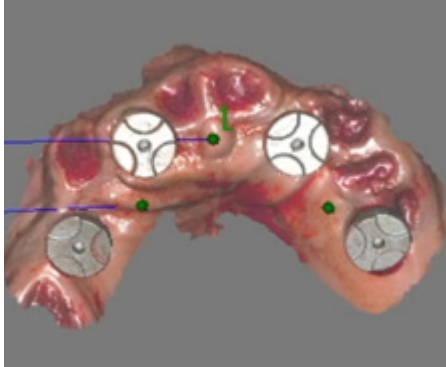
QUOTA DI PARTECIPAZIONE

Iscrizione anticipata (entro 03/04/24)
270€ + iva 22%

Tariffa intera

300€ + iva 22%

La quota di partecipazione include
Coffee Break e Lunch.



Con i software per la chirurgia protesicamente guidata non lasciamo nulla al caso o all'improvvisazione. Esiste un progetto ben ragionato e pensato per il nostro paziente. Durante l'intervento la nostra concentrazione è indirizzata verso un numero inferiore di elementi. Non dobbiamo più valutare numero di impianti, diametri, lunghezze, posizioni, emergenze. La fatica decisionale viene drasticamente ridotta, il campo operatorio è gestito con meno strumentazione, in maniera più snella ed efficiente. Il clinico si affatica meno, il team di assistenti e collaboratori diventa più efficiente, il paziente arriva ad apprezzare la competenza, l'entusiasmo e la brillantezza.

*powered by RealGuide™

PROGRAMMA TEORICO

- Esposizione del protocollo per la gestione di una riabilitazione full arch digitale con analisi 4D del paziente
- Raccolta dati
- Scansione intraorale
- Scansione facciale
- Registrazione movimenti mandibolari
- Cbct con utilizzo repere evobite
- Progettazione protesica e implantare

PROGRAMMA PRATICO CON SESSIONE HANDS ON

Ciascun partecipante avrà la possibilità di provare su modello lo strumentario e le tecniche apprese durante la sessione teorica, in particolar modo:

- Utilizzo del software JD-igital Guide*
- Progettazione implantoprotetica
- Prova pratica su modello con kit chirurgico JD
- Prova di scansione con scanner intraorale
- Registrazione della masticazione tramite Itaka

DIGITAL FULL ARCH



LIVELLO
BASE-INTERMEDIO-AVANZATO



SESSIONE
HANDS ON



SESSIONE VIDEO
step by step



GUIDED SURGERY



DIAGNOSI E PROGETTAZIONE CHIRURGICO PROTESICA NELLE RIABILITAZIONI FULL ARCH: *dalla presa dell'impronta alla protesi a carico immediato*

Relatore dottor

FILIPPO CASOTTO

Ha conseguito la laurea in odontoiatria presso l'Università di Padova nel 2010 con una tesi di oncologia ORL pubblicata presso il Journal of Oral Pathology and Medicine. Si è specializzato in implantologia, carico immediato e chirurgia rigenerativa ossea presso l'Università di San Paolo-Brasile e in protesi dentaria presso la scuola AIOP in Italia. Relatore a congressi nazionali ed internazionali riguardanti la chirurgia graftless a carico immediato. Tutor a corsi di chirurgia pratica avanzata. Co-autore di diverse pubblicazioni in ambito implantare. Esercita la professione presso il proprio studio situato a Este (PD) e collabora come consulente chirurgico protesico in diverse cliniche.

DATA

20 Aprile 2024

Il corso dura una giornata
orari 9.00 -16.00

SEDE

JDentalCare Training Center, Modena

QUOTA DI PARTECIPAZIONE

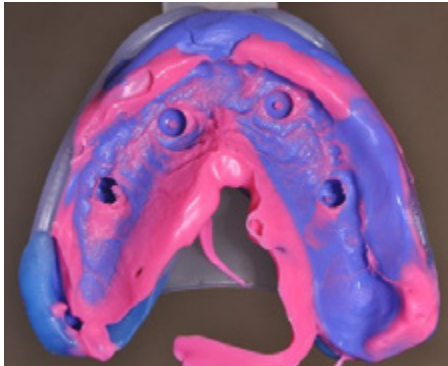
Iscrizione anticipata (entro 10/04/24)
320€ + iva 22%

Tariffa intera

360€ + iva 22%

La quota di partecipazione include
Coffee Break e Lunch.

PROGETTARE CHIRURGIE FULL ARCH



Scopo della giornata sarà rispondere alla seguente domanda che il dentista pone a sè stesso: "Da dove inizio per offrire il massimo?"

Si parlerà dell'analisi protesico chirurgica di casi full arch per poter affrontare in completa serenità riabilitazioni complesse. Verrà presentato un protocollo chirurgico denominato "From Face to Teeth" che semplifica le scelte da adottare in fase progettuale. Particolare enfasi verrà data al trasferimento della "relazione centrica".

PROGRAMMA TEORICO

- Flow chart diagnostica nella progettazione protesico chirurgica di un full arch secondo il protocollo "from face to teeth"
- Trasferimento delle informazioni tra chirurgia e laboratorio secondo basi biologiche
- Aspetti protesici, aspetti chirurgici, presentazione di casi clinici
- Parte pratica sui concetti appresi durante la giornata

PROGRAMMA PRATICO CON SESSIONE HANDS ON

Ciascun partecipante avrà la possibilità di provare la registrazione della relazione mandibolo cranica secondo le modalità spiegate durante la giornata.



LIVELLO
BASE-INTERMEDIO



SESSIONE
HANDS ON



SESSIONE VIDEO
step by step

RIALZO DEL SENO MASCELLARE: tecnica crestale e laterale e gestione delle complicanze

in collaborazione con:



Relatore dottor

PIERO CASAVECCHIA

Il Dottor Piero Casavecchia dopo aver conseguito la laurea in Medicina e Chirurgia nel 1993 e la specializzazione in Odontostomatologia nel 1996 presso l'Università di Bologna, dal 1997 al 2000 ha conseguito il Diploma di Specializzazione in Parodontologia presso la Boston University Goldman School of Dental Medicine di Boston, Massachusetts, USA. Nel 2001 ha conseguito il diploma dell'American Board of Periodontology. È socio attivo della Società Italiana di Parodontologia e Implantologia dal 2002. Svolge la libera professione a Ravenna occupandosi esclusivamente di parodontologia ed implantologia.

DATA

4 Maggio 2024

Il corso dura una giornata
orari 9.00 -17.00

SEDE

JDentalCare Training Center, Modena

QUOTA DI PARTECIPAZIONE

Iscrizione anticipata (entro 24/04/24)
280€ + iva 22%

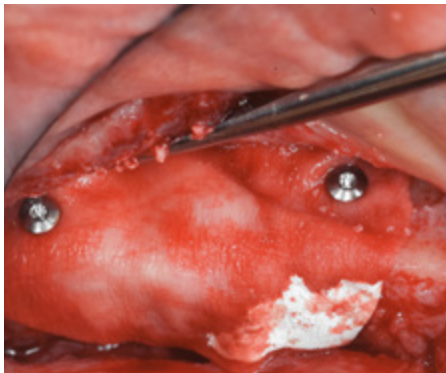
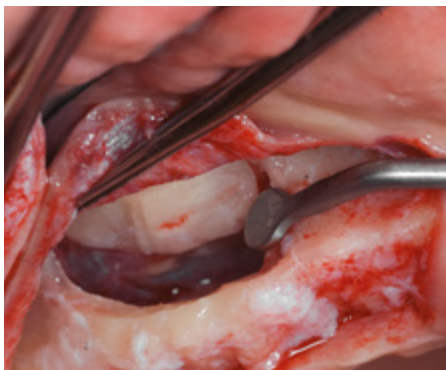
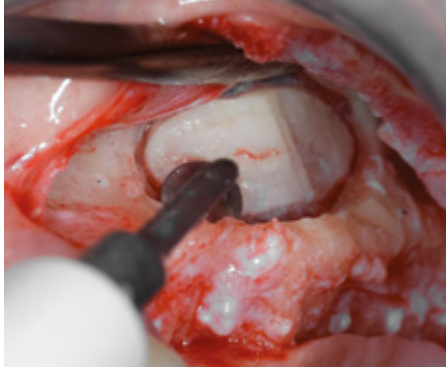
Tariffa intera

320€ + iva 22%

Integrazione Hands-On

100€ + iva 22%

La quota di partecipazione include
Coffee Break e Lunch.



Nell'ottica di minimizzare l'invasività chirurgica pur mantenendo elevata la predicibilità di successo, negli ultimi anni l'approccio chirurgico al seno per via laterale è stato affiancato da quello crestale, con varie proposte di protocollo con tecniche manuali o meccaniche. Durante il corso verrà insegnata, step by step, la tecnica chirurgica di rialzo del seno per via laterale e per via crestale per elevazioni anche di grande entità in condizioni di massima sicurezza e di assoluta riproducibilità di risultati anche nelle mani del non esperto.

PROGRAMMA TEORICO

- Anatomia e fisiologia dei seni mascellari, indicazioni al rialzo del seno mascellare, valutazione diagnostica: TAC e mascherina chirurgica
- Rialzo del seno per via crestale: indicazioni e limiti dello strumentario chirurgico, tecnica con osteotomi, tecniche

alternative, tempi di guarigione e di inserzione degli impianti

- Impianti corti: sono un'alternativa al rialzo del seno mascellare?
- Utilizzo di biomateriali per l'incremento di volume osseo
- Rialzo del seno per via laterale: prima dell'inserzione implantare simultanea all'inserzione implantare
- Utilizzo della chirurgia piezoelettrica, incisioni e tecniche di sutura, protocolli farmacologici postchirurgici
- Come evitare e gestire le principali complicanze
- Successo a lungo termine degli impianti nel rialzo del seno mascellare

PROGRAMMA PRATICO CON SESSIONE HANDS ON

Ciascun partecipante avrà la possibilità di esercitarsi su modelli per simulare l'apertura della finestra e lo scollamento della membrana sinusale.

RIALZO DEL SENO MASCELLARE



**LIVELLO
BASE-INTERMEDIO**



**SESSIONE
HANDS ON**



**SESSIONE VIDEO
step by step**

LA PROTESI FISSA CONOMETRICA: il concetto, i vantaggi, le indicazioni, i protocolli clinici



Relatori dottori

FABRIZIO SANTI

Laureato in Odontoiatria e protesi dentaria a Milano, si è specializzato in riabilitazioni complesse, anche in caso di gravi atrofie, a carico immediato sia con chirurgia tradizionale sia in chirurgia guidata. Relatore per corsi e congressi in ambito chirurgico protesico, svolge la libera professione esclusivamente in ambito chirurgico.

FADIL HOXHA

Laureato in Odontoiatria e protesi dentaria a Roma, specializzato in implantologia avanzata e in chirurgia ossea rigenerativa. Esercita la professione presso i propri quattro studi nella provincia di Como, Monza Brianza e Lodi.

DATA

11 Maggio 2024

Il corso dura una giornata
orari 9.00 -17.00

SEDE

JDentalCare Training Center, Modena

QUOTA DI PARTECIPAZIONE

Iscrizione anticipata (entro il 01/05/24)
260€ + iva 22%

Tariffa intera

290€ + iva 22%

La quota di partecipazione include
Coffee Break e Lunch.



PROTESI FISSA CON CONOMETRIA

Da anni l'implantologia è considerata il gold standard per la sostituzione di elementi dentali irrecuperabili o mancanti. Sono note a tutti le possibili complicanze causate dalle protesi cementate e avvitate che impattano negativamente sull'organizzazione quotidiana dello studio in termini di tempi e costi di gestione. Scopo del corso è offrire una valida alternativa alle tradizionali protesi cementate e avvitate sfruttando le enormi potenzialità della conometria che racchiude in sé tutti i vantaggi estetici della protesi fissa cementata e di rivedibilità delle protesi avvitate facilitando di molto la prevenzione e la gestione delle eventuali complicanze. Analizzeremo in maniera analitica vantaggi, indicazioni e limiti di questo tipo di soluzione applicabile a: denti singoli, ponti, Full Arch sia nel carico immediato sia nei casi di impianti osteointegrati.

PROGRAMMA TEORICO

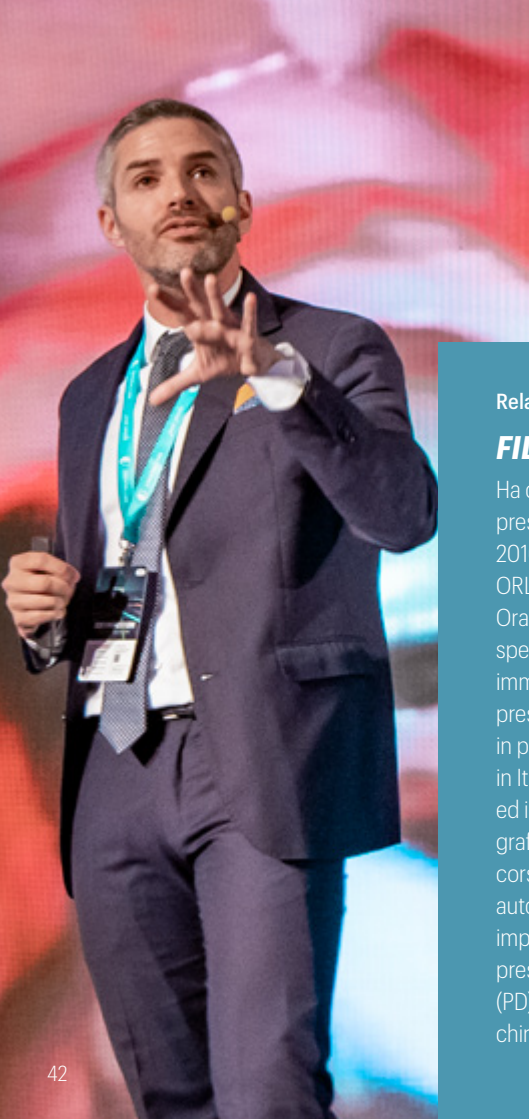
- Il concetto conometrico: vantaggi della protesi fissa conometrica in implanto-protesi
- Scelta degli abutment e loro parallelizzazione
- Il carico immediato con ancoraggio conometrico nelle corone singole e ponti
- Il carico immediato con ancoraggio conometrico nel full-arch
- Vantaggi nel mantenimento in protesi fissa conometrica
- Esercitazioni su modello



LIVELLO
BASE-INTERMEDIO-AVANZATO



SESSIONE VIDEO
step by step



IMPIANTO POST ESTRATTIVO IN ZONA ESTETICA: dalla pianificazione alla finalizzazione

Relatore dottor

FILIPPO CASOTTO

Ha conseguito la laurea in odontoiatria presso l'Università di Padova nel 2010 con una tesi di oncologia ORL pubblicata presso il Journal of Oral Pathology and Medicine. Si è specializzato in implantologia, carico immediato e chirurgia rigenerativa ossea presso l'Università di San Paolo-Brasile e in protesi dentaria presso la scuola AIOP in Italia. Relatore a congressi nazionali ed internazionali riguardanti la chirurgia graftless a carico immediato. Tutor a corsi di chirurgia pratica avanzata. Co-autore di diverse pubblicazioni in ambito implantare. Esercita la sua professione presso il proprio studio situato a Este (PD) e collabora come consulente chirurgico protesico in diverse cliniche.

DATA

26 Ottobre 2024

Il corso dura una giornata
orari 9.00 -16.00

SEDE

JDentalCare Training Center, Modena

QUOTA DI PARTECIPAZIONE

Iscrizione anticipata (entro 16/10/24)
270€ + iva 22%

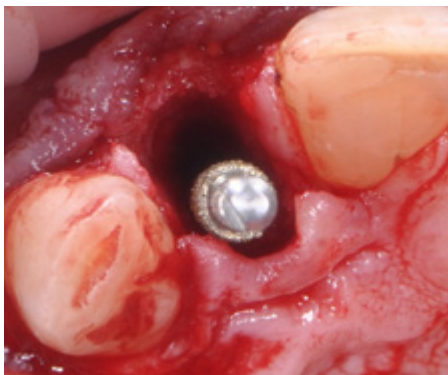
Tariffa intera

300€ + iva 22%

Integrazione Hands-On

100€ + iva 22%

La quota di partecipazione include
Coffee Break e Lunch.



L'impianto post estrattivo in zona estetica rappresenta una sfida per l'odontoiatra poiché il compromesso non è mai ben accetto. Elemento determinante è il carico immediato per poter riabilitare il paziente senza inficiare l'estetica. Caratteristica fondamentale dell'impianto in zona estetica è la tecnica chirurgica, importante soprattutto per la prognosi ed il successo della riabilitazione. Durante questo corso verranno affrontate nel dettaglio la diagnosi, la gestione dell'alveolo post estrattivo, la gestione dei tessuti molli e la riabilitazione protesica alla luce di una tecnica chirurgica efficace con strumenti adeguati.

PROGRAMMA TEORICO

- Analisi estetica del sorriso
- Analisi chirurgica del sito
- Programmazione implantare
- Tecnica chirurgica
- Gestione del provvisorio a carico immediato

PROGRAMMA PRATICO CON SESSIONE HANDS ON

Ciascun partecipante avrà la possibilità di provare su modello lo strumentario, le frese JD Bone Track™ e le tecniche apprese durante la sessione teorica.

POST ESTRATTIVO IN ZONA ESTETICA



LIVELLO
BASE-INTERMEDIO



SESSIONE
HANDS ON



SESSIONE VIDEO
step by step



TECNICHE DI SEDAZIONE PER ODONTOIATRI: quali, come e perchè

Relatore dottor

FRANCESCO VEDOVE

Laureato in Medicina e Chirurgia nel 1989, ha frequentato per 5 anni il reparto di Chirurgia Maxillo-Facciale di Bassano del Grappa. Ha conseguito specializzazioni negli Stati Uniti ed in Italia in Implantologia, Estetica e Biomateriali, Tecniche chirurgiche avanzate ed infine in Sedazione ansiolisi ed emergenze mediche in odontoiatria. Ha partecipato come co-autore alla stesura di 4 libri ed alle raccomandazioni cliniche di AISOD (Associazione Italiana Sedazionisti Odontoiatri), di cui è stato tesoriere e membro del consiglio direttivo fino al 2022. Dal 2016 si dedica ai corsi di formazione extra-universitari come Responsabile Scientifico dell'Accademia di Ansiolisi Odontoiatrica. Esercita la libera professione a Bassano del Grappa.

DATA

30 Novembre 2024

Il corso dura mezza giornata
orari 9.00-15.30

SEDE

JDentalCare Training Center, Modena

QUOTA DI PARTECIPAZIONE

Iscrizione anticipata (entro 20/11/24)
350€ + iva 22%

Tariffa intera

380€ + iva 22%

La quota di partecipazione include
Coffee Break e Lunch.



Oggi curare un paziente, non significa soltanto essere abili odontoiatri nel senso stretto del termine ma anche occuparsi, prima di tutto, della persona in generale. Sempre maggiore, estesa e complessa è infatti la richiesta di cure in persone con problematiche di salute particolari: dalla comune ipertensione alle malattie che richiedono l'uso di farmaci come i bifosfonati. Non solo, l'ansia e la paura del dentista continuano ad essere le principali cause che tengono lontani i pazienti dalla cura della propria salute orale. Ecco allora che emerge la necessità di saper affrontare serenamente i piani di cura di questi pazienti per la salvaguardia della loro integrità, del loro e del nostro comfort. Questo incontro, propedeutico ad un corso di formazione più articolato, introduce e spiega le tecniche di sedazione farmacologica, anche endovenosa, messe a punto dalla Scuola di Padova e praticabili legalmente

dagli Odontoiatri. Inoltre, si parlerà anche di quanto queste tecniche influenzino positivamente la crescita d'immagine del professionista.

PROGRAMMA TEORICO

- La mentalità del sedazionista, etica e norme
- Paura, ansia, fobia. Cosa sono e come valutarle
- Ansiosi farmacologica: Il protocollo della scuola di Padova
- Teoria della venipuntura
- Algoritmo procedurale e strumentazione
- Discussione e domande

LIVE SURGERY

Verrà trattato e discusso un caso di chirurgia dal vivo operato in sedazione con la suddetta tecnica. Durante l'intervento verranno illustrati, mediante riprese ad alta definizione, tutti i passaggi che concorrono al raggiungimento del risultato per mostrare come la tecnica sia alla portata di tutti dopo un breve corso di formazione.

TECNICHE DI SEDAZIONE



**LIVELLO
BASE-INTERMEDIO-AVANZATO**



**SESSIONE VIDEO
step by step**



**CHIRURGIA
DAL VIVO**



OTTIMIZZAZIONE DEI TESSUTI MOLLI SU DENTI E IMPIANTI

in collaborazione con:

Geistlich
Biomaterials

Relatore dottor

PIERO CASAVECCHIA

Il Dottor Piero Casavecchia dopo aver conseguito la laurea in Medicina e Chirurgia nel 1993 e la specializzazione in Odontostomatologia nel 1996 presso l'Università di Bologna, dal 1997 al 2000 ha conseguito il Diploma di Specializzazione in Parodontologia presso la Boston University Goldman School of Dental Medicine di Boston, Massachusetts, USA. Nel 2001 ha conseguito il diploma dell'American Board of Periodontology.

È socio attivo della Società Italiana di Parodontologia e Implantologia dal 2002. Svolge la libera professione a Ravenna occupandosi esclusivamente di parodontologia ed implantologia.

DATA

30 Novembre 2024

Il corso dura una giornata
orari 9.00-16.00

SEDE

JDentalCare Training Center, Modena

QUOTA DI PARTECIPAZIONE

Iscrizione anticipata (entro 20/11/24)
280€ + iva 22%

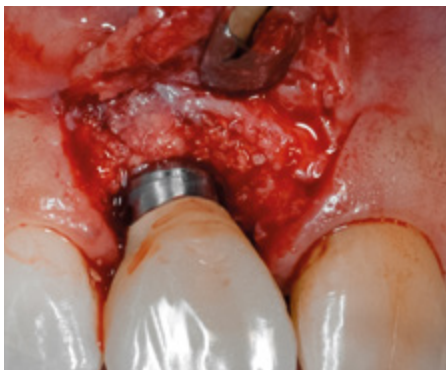
Tariffa intera

320€ + iva 22%

Integrazione Hands-On

100€ + iva 22%

La quota di partecipazione include
Coffee Break e Lunch.



Il corso si propone di dare le conoscenze e le basi pratiche per la diagnosi e il trattamento chirurgico dei difetti mucogengivali e peri-implantari. Saranno analizzati, insieme allo strumentario chirurgico, le diverse metodiche chirurgiche per il trattamento delle recessioni singole e multiple e dei difetti peri-implantari con vari lembi pedunculati e innesti di tessuto connettivale, vari lembi differenziati a seconda dell'obiettivo chirurgico da raggiungere e tecniche di sutura appropriate. Verranno trattate anche le indicazioni per l'uso di matrici in collagene sostitutive degli innesti di connettivo nelle recessioni e nei difetti peri-implantari.

PROGRAMMA PRATICO CON SESSIONE HANDS ON

Ciascun partecipante avrà la possibilità di provare su simulatore lo strumentario, effettuando i vari tipi di lembo, il prelievo di connettivo e le tecniche di sutura trattati durante il corso.

INNESTI TESSUTI MOLLI



**LIVELLO
BASE-INTERMEDIO**



**SESSIONE
HANDS ON**



**SESSIONE VIDEO
step by step**

***CORSI PRATICI
IN CENTRI PARTNER JD***



LIVE SURGERY E CORSI SU PAZIENTE

Assisterai ed eseguirai interventi avanzati su: riabilitazione Full Arch on 4/6 a carico immediato con gli impianti tiltati, impianti trans-sinusal e pterigoidei in caso di gravi atrofie, protocollo della chirurgia computer guidata JD, utilizzo di impianti zigomatici per la riabilitazione fissa graftless, rialzo di seno e molto altro.

SEDE

Le sedi sono molteplici in tutta Italia. Contatta per informazioni su date e sedi: corsi@jidentalcare.com



Dott. T. Grandi



Dott. M. Giorgi



Dott. D. Puma



Dott. M. Mingione



Dott. A. Mingione



Dott. P. Casavecchia



Dott. E. Andreoli



Dott. A. Bernardis



Dott. S. Vassallo



ZYGOMATIC DAY: CON LIVE SURGERY *Chirurgia zigomatica con piezosurgery*

Gli impianti zigomatici sono una soluzione idonea alla riabilitazione di casi complessi con gravissima atrofia del mascellare. Deve essere, però, ben valutata la situazione clinica e anatomica del paziente, e deve essere realizzato un percorso di apprendimento ampio per il chirurgo orale. Grazie a questo corso di formazione intensivo di una giornata, gli odontoiatri potranno imparare a gestire tutto il percorso di riabilitazione mediante questa innovativa tecnica chirurgica, assistendo in diretta alla fase operatoria.



Dott. C. Paoleschi

DATE

17 Gennaio 2024

7 Febbraio 2024

6 Marzo 2024

10 Aprile 2024

8 Maggio 2024

6 Giugno 2024

7 Luglio 2024

4 Settembre 2024

9 Ottobre 2024

6 Novembre 2024

4 Dicembre 2024

SEDE

IRIS Academy, Viareggio (LU)

LIVE SURGERY



LIVELLO
BASE-INTERMEDIO-AVANZATO



SESSIONE
HANDS ON



SESSIONE VIDEO
step by step



GUIDED SURGERY

CORSO DI PERFEZIONAMENTO UNIVERSITARIO: *post graduate di implantologia zigomatica*

Comitato Scientifico Professori:

**ENRICO GHERLONE
MARCO ESPOSITO**

in collaborazione con:



50 ECM

DATE

27 Gennaio 2024, Milano

17 Febbraio 2024, Milano

9 Marzo 2024, Modena

23 Marzo 2024, Milano

4 Maggio 2024, Verona

VI Incontro: Live Surgery Su Paziente

SEDI

JDentalCare Training Center, Modena

Università San Raffaele, Milano

Sede ICLO, Verona

QUOTA DI PARTECIPAZIONE

Tariffa intera

3500€ iva inclusa

Contatta corsi@jdentalcare.com per
il programma completo o visita il sito
www.jdentalcare.com



I più grandi esperti di implantologia zigomatica italiana riuniti per un corso di perfezionamento universitario avanzato sul trattamento graftless delle atrofie mascellari con impianti zigomatici, nasali e pterigoidei.

Il corso si sviluppa in 6 incontri tra lezioni teoriche, interventi live surgery, pratica su modelli e pratica anatomica su cadavere. Le lezioni teoriche forniranno le basi per la diagnosi, il piano di trattamento e l'esecuzione delle più avanzate tecniche di implantologia zigomatica, in modo da offrire chiare indicazioni agli operatori su tutti i passaggi clinici operativi. I corsisti prenderanno parte ad esercitazioni su modelli e ad una giornata pratica con dissezione anatomica su cadavere.

Infine, a completamento dell'iter formativo, saranno previste giornate di interventi Live Surgery organizzate in piccoli gruppi.

CERTIFICAZIONE FINALE DEL TITOLO E CREDITI FORMATIVI

A coloro che avranno ultimato e superato il percorso formativo sarà rilasciato il certificato universitario del Corso di Perfezionamento in Post graduate di implantologia zigomatica da Università Vita-Salute San Raffaele ed i crediti formativi universitari (CFU). Inoltre verrà rilasciato un corso FAD per ricevere 50 crediti formativi (ECM).

TIROCINIO CLINICO

Docenti del corso eseguiranno interventi in live surgery (una giornata per corsista in gruppi di 3-4 persone).



Prof. Gherlone



Prof. Esposito

CORSO UNIVERISTARIO ZIGOMATICO



LIVELLO AVANZATO



SESSIONE HANDS ON



SESSIONE VIDEO step by step



GUIDED SURGERY

CORSO DI DISSEZIONE E TECNICHE IMPLANTARI SU CADAVERE

Relatori dottori

FILIPPO DE PAOLIS

MANUEL MINGIONE

LORENZO CAVALLUCCI

MATTEO MIEGGE

in collaborazione con:



DATE

20 Aprile 2024

15 Giugno 2024

9 Novembre 2024

Il corso dura una giornata
orari 9.00 -17.00

SEDE

Sede Iclo, Verona



Dott. F. De Paolis



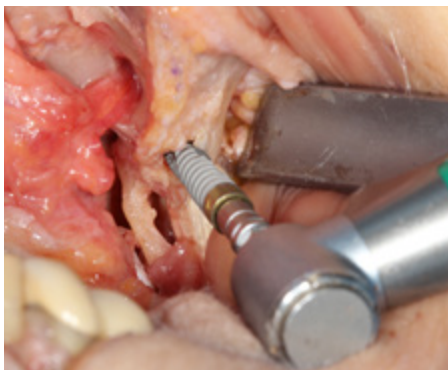
Dott. M. Mingione



Dott. L. Cavallucci



Dott. M. Miegge



Il corso è rivolto a medici chirurghi ed odontoiatri che vogliono perfezionare tecniche chirurgiche applicate all'implantologia. Il corso prevede la presentazione teorica della procedura a cui seguirà subito la pratica su cadavere.

L'esercitazione pratica verrà eseguita a gruppi di due partecipanti su ogni preparato anatomico. La presenza dei tutor assicura un adeguato supporto durante l'esecuzione delle varie tecniche chirurgiche.

L'obiettivo del corso è offrire una conoscenza approfondita dell'anatomia dando la possibilità di eseguire e apprendere le tecniche basilari ed avanzate di chirurgia ed implantologia orale.

PROGRAMMA TEORICO

- Inserimento impianto nella zona incisale o canina della mandibola e valutazione del rischio anatomico
- Zona compresa tra 33-43: incisione crestale, scarico mesialmente ai canini
- Incisione crestale zona 44-45 con isolamento del forame mentoniero,

evidenziazione del ginocchio del nervo mentoniero e suo sfioccamento nei piani profondi del labbro

- Scollamento zona linguale con evidenziazione del nervo linguale, linea miloioidea, sottosquadro mandibolare
- Anatomia del mascellare superiore con evidenziazione del forame palatino maggiore e dei seni mascellari
- Posizionamento di impianti trans-sinusali con procedura di rialzo di seno
- Posizionamento di impianti pterigoidei
- Posizionamento di impianti zigomatici (su richiesta)
- Chirurgia rigenerativa con prelievo di osso autologo dal ramo mandibolare

PROGRAMMA PRATICO CON SESSIONE HANDS ON

L'esercitazione pratica verrà eseguita a gruppi di due partecipanti su ogni preparato anatomico.

CADAVER LAB



LIVELLO
BASE-INTERMEDIO-AVANZATO



SESSIONE
HANDS ON



SESSIONE VIDEO
step by step

CORSI PRATICI SU PAZIENTE IN ITALIA



Dott. F. Iacone



Dott. C. M. Patrizi



Dott. A. Bernardis



Dott. E. Andreoli

Il corso vuole fornire nozioni sull'implantologia per rendere la chirurgia predicibile ed acquisire l'esperienza per diventare chirurgo implantologo.

DATE E SEDI

12-13 Gennaio 2024, Reggio Calabria

15-16 Marzo 2024, Roma

31 Maggio - 1 Giugno 2024, Roma

27-28 Settembre 2024, Roma

29-30 Novembre 2024, Roma

Dall'implantologia base Full Arch con impianti tiltati a carico immediato fino all'implantologia avanzata con impianti Trans-sinusal, Pterigoidei e Zigomatici.

DATE E SEDI

ogni Venerdì e Sabato una volta al mese. Luogo: Serra San Bruno e Latina

Due tipologie di corsi: 1. Corso di tre anni di specializzazione Buco Maxillo-Facial diviso fra Italia e prova pratica in Brasile; 2. Corso su paziente Full Arch base e avanzato in Italia

DATE E SEDI

Le date saranno concordate insieme ai partecipanti dei corsi.

Luogo corso 1: Italia e Brasile

Luogo corso 2: Formia, Latina (Lazio)

Contatta corsi@jidentalcare.com per informazioni ed iscrizioni



CORSI PRATICI SU PAZIENTE ALL'ESTERO

Il Focus dei corsi intensivi di implantologia è quello di acquisire esperienza pratica su pazienti reali. I corsi sono personalizzati in base alle conoscenze pratiche esistenti di ogni partecipante; offrono il livello giusto per tutti: dalle basi fino alle tecniche master.

Durante il corso, eseguirai interventi chirurgici da solo con il supporto e la guida di chirurghi di grande esperienza.

ESPERIENZA PRATICA SU PAZIENTI REALI

DATE

13-17 Marzo 2024
5-9 Giugno 2024
13-17 Novembre 2024

SEDE

Costanza, Romania

DATE

29 Febbraio - 2 Marzo 2024
6-8 Giugno 2024
26-28 Settembre 2024
28-30 Novembre 2024

SEDE

Bucarest, Romania

DATE

25-27 Gennaio 2024
7-9 Marzo 2024
11-13 Aprile 2024
9-10 Maggio 2024
13-15 Giugno 2024

SEDE

Est Europa

DATE

18-22 Marzo 2024

SEDE

Brasile

Contatta corsi@jidentalcare.com per informazioni ed iscrizioni

PRATICA SU PAZIENTI



LIVELLO
BASE-INTERMEDIO-AVANZATO



SESSIONE
HANDS ON



CHIRURGIA SU
PAZIENTE



CORSO ESTERO DI SPECIALIZZAZIONE: BUCO MAXILLO-FACIAL

Relatori dottori

ENRICO ANDREOLI

GIUSEPPE COSCIA

REGINALDO MIGLIORANZA

in collaborazione con:



DATE

Il corso dura tre anni.

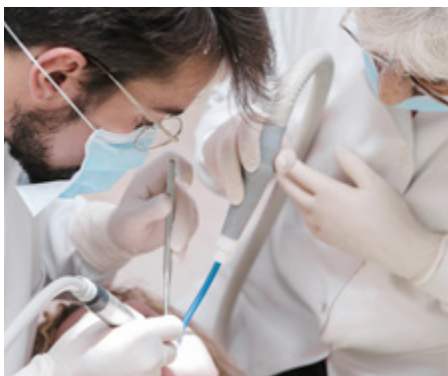
Le date verranno concordate insieme ai partecipanti iscritti al corso.

SEDI

Italia

San Paolo, Brasile

Contatta corsi@jdentalcare.com per informazioni ed iscrizioni



Il corso di specializzazione Buco Maxillo-Facial ha l'obiettivo di formare chirurghi a 360 gradi fornendo tutte le competenze necessarie al fine di poter operare in maniera efficace ed in sicurezza. La conoscenza teorica si accompagnerà ad una predominante parte pratica dove ogni corsista opererà come primo operatore acquisendo competenze nell'ambito della chirurgia orale e dell'implantologia basica ed avanzata, chirurgia ortognatica e traumatologia.

Le lezioni teoriche, tenute dal Dott. Enrico Andreoli e dal Dott. Giuseppe Coscia, verranno svolte in Italia.

Il tirocinio pratico prevede un periodo di 15 giorni nel mese di Dicembre e 15 giorni nel mese di Giugno e si svolgerà presso l'Università Facoph, San Paolo Brasile.

PROGRAMMA PRATICO

Nell'ambito della parte pratica riguardo l'Implantologia Zigomatica, il tirocinio verrà eseguito con il tutoraggio del Dr. Andreoli Enrico e dal Professor Reginaldo Miglioranza. Il conseguimento del titolo di specialista in Buco Maxillo-Facial avrà luogo al termine dei tre anni di frequenza delle lezioni teoriche e del tirocinio pratico.

BUCO MAXILLO FACIAL



**LIVELLO
INTERMEDIO-AVANZATO**



**SESSIONE
HANDS ON**



**SESSIONE VIDEO
step by step**



**CHIRURGIA SU
PAZIENTE**



JDSYMPIOSIUM 2024
Learn. Make. Innovate.

SJMPO

10° EDIZIONE

**CONGRESSO
INTERNAZIONALE
DI IMPLANTOLOGIA**

50_{ECM}

DATE

Pre-congresso: 20 Giugno 2024

Congresso: 21-22 Giugno 2024

SEDE

Forum Monzani, Modena

Durante la giornata di pre congresso del 20 Giugno sarà possibile iscriversi ad attività di live surgery e sessioni pratiche hands-on.



Il JDSymposium è giunto alla 10° edizione. L'evento di quest'anno sarà improntato sul tema "How To Do It" per offrirti esperienze, consigli e suggerimenti al fine di migliorare la tua pratica quotidiana. I relatori provenienti dall'Italia e dal mondo condivideranno i loro casi più sfidanti. Prendi parte al nostro congresso internazionale dove scoprirai le ultime frontiere dell'implantologia dentale.

Consulta il nostro sito web www.jdsymposium.com per il programma completo.

QUOTA DI PARTECIPAZIONE

Pacchetto Silver:

280€ + iva 22%

Congresso + 50 ECM + Cena di Gala

Iscrizione anticipata (entro 30/04/24)

250€ + iva 22%

Pacchetto Gold:

330€ + iva 22%

Congresso + 50 ECM + Cena di Gala +

1 Attività Pre Congresso + Tour aziendale

Iscrizione anticipata (entro 30/04/24)

300€ + iva 22%

Pacchetto Platinum:

380€ + iva 22%

Congresso + 50CM + Cena di Gala +

2 Attività Pre Congresso + Tour aziendale

Iscrizione anticipata (entro 30/04/24)

350€ + iva 22%

JDSYMPIUM 2024



LIVELLO
BASE-INTERMEDIO-AVANZATO



SESSIONE
HANDS ON



SESSIONE VIDEO
step by step



GUIDED SURGERY



JDENTALCARE TRAINING CENTER

Via Dino Campana 2, Modena

Tel: +39 059 454255
Email: corsi@jidentalcare.com
www.jidentalcare.com