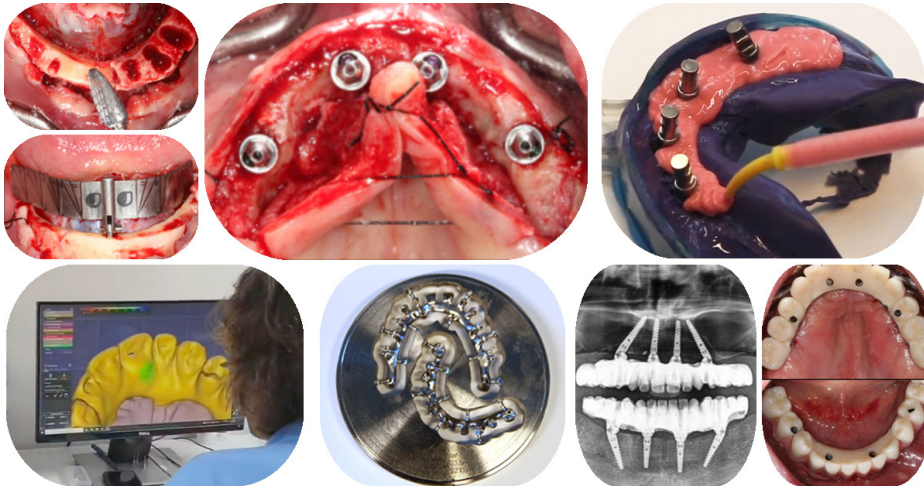


# 6

## LA RIABILITAZIONE IMMEDIATA FULL ARCH ON 4/6 CON L'USO DEGLI IMPIANTI TILTATI.

Azzera lo stress e porta a casa un protocollo standardizzato da attuare nella routine.



Relatore

### dott. Tommaso Grandi

Laureato con lode in Odontoiatria e Protesi Dentaria presso l'Università di Modena e Reggio Emilia nel 2004. Borsista di Ricerca presso il Dipartimento di Neuroscienze, Testa-Collo Riabilitazione dell'Università di Modena e Reggio Emilia nel 2007. Dal 2008 al 2013 è Professore a.e. di Parodontologia presso la stessa Università. Docente al Master in Implantologia Università Cattolica di Valencia, Spagna nel 2013-2014. Nel 2013 fonda Tommaso Grandi Dental Clinic, centro di cura, ricerca e formazione nel campo dell'implantologia dentale. Partecipa in team con colleghi di diverse nazionalità a studi scientifici sul carico immediato in implantologia. È autore principale di diverse ricerche in implantologia pubblicate su riviste internazionali peer-reviewed. Grazie alla sua costante attività di ricerca è stato chiamato a essere membro dell'Editorial Board dell'European Journal of Oral Implantology, una delle più prestigiose riviste al mondo in campo impiantare. È Relatore a corsi e congressi in Italia e all'estero.



## PRESENTAZIONE DEL CORSO

La tecnica Full Arch on 4/6 con gli impianti tiltati è un protocollo ampiamente documentato che permette di evitare procedure rigenerative e di contenere sofferenze, costi e tempi al paziente ed allo studio odontoiatrico. Ancora oggi molto spesso c'è timore da parte dei colleghi a proporre ed eseguire carichi immediati e si preferisce non osare ed optare per un carico differito o addirittura una soluzione mobile a supporto implantare. L'obiettivo di questo mio corso è quello di dare in mano un protocollo standardizzato da attuare nella routine perché questo tipo di riabilitazione si basa su protocolli che sono perfettamente e semplicemente trasferibili. Cercherò dunque di eliminare lo stress che questo tipo di riabilitazioni ti provoca fornendoti un protocollo semplice che ti darà risultati entusiasmanti che porteranno i pazienti a fare molta pubblicità positiva al tuo studio. Solo se riuscirai ad acquisire sicurezza e consapevolezza perché hai piena padronanza dei protocolli chirurgici e soprattutto protesici sarai in grado di proporre il trattamento con quella sicurezza che riuscirà a convincere molti più pazienti a farsi mettere i denti fissi da te. Il corso è aperto anche ad odontotecnici che hanno voglia di acquisire un protocollo standardizzato da attuare nella routine.

## PROGRAMMA

Parte teorica:

- Razionale e vantaggi del trattamento Full Arch on 4/6 con gli impianti tiltati
- Sequenze operative con video step by step della tecnica chirurgica
- Sequenze operative con video step by step della parte protesica e di laboratorio
- Fattori chiave per il successo del trattamento
- La semplificazione del trattamento e l'evoluzione digitale: la chirurgia computer-guidata
- Revisione della letteratura
- Le complicanze e la loro gestione

## SESSION HANDS ON SU MODELLI

Ciascun partecipante avrà la possibilità di posizionare impianti inclinati utilizzando la guida chirurgica JDGuide e potrà prendere confidenza con le componenti protesiche necessarie per realizzare la protesi.

### DATE E SEDE

Il corso dura 1 giornata - orari 9.00 -14.00  
Terza data: **4 Novembre 2023**

JDentalCare Training Center, Modena

### QUOTA DI PARTECIPAZIONE

**euro 270+IVA (22%)** corso in aula iscrizione anticipata fino al 25 Ottobre 2023

**euro 290+IVA (22%)** corso in aula tariffa intera

**euro 100 + IVA (22%)** integrazione Hands on

La quota di partecipazione include Coffee Break.



# SESSIONE HANDSON

# SESSIONE VIDEO STEPBYSTEP