

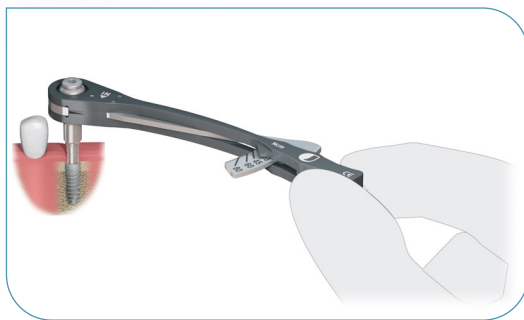
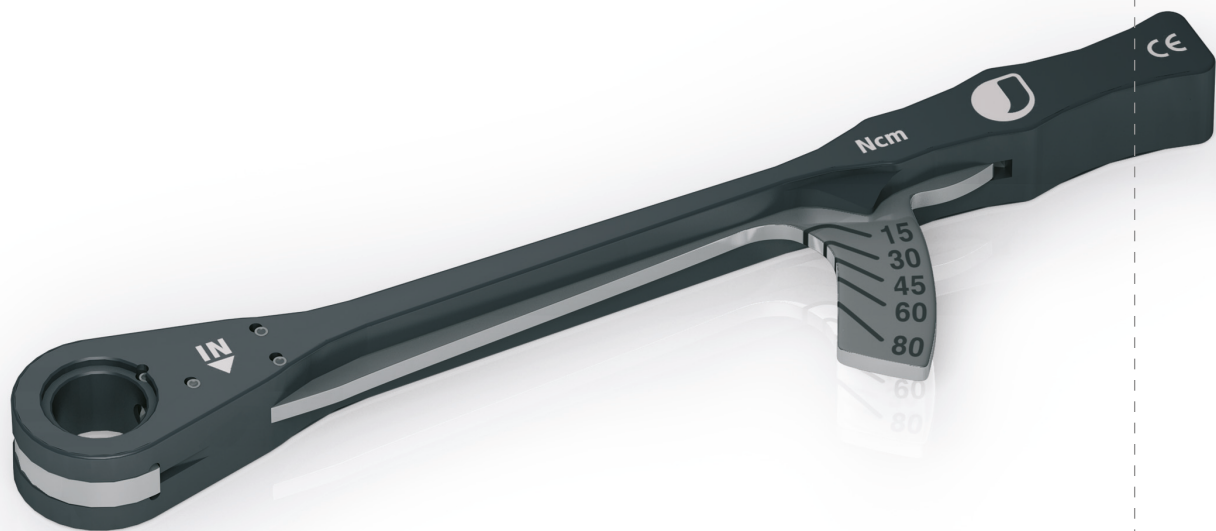
JDTORQUE®

Il cricchetto dinamometrico JDTorque® con brevetto depositato è stato progettato e sviluppato per l'uso in ambito chirurgico e protesico.

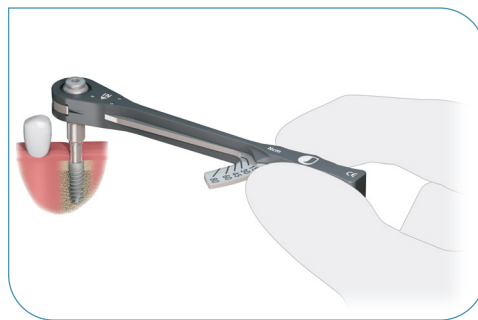
Lo strumento può essere utilizzato sia come chiave dinamometrica che come cricchetto fisso.

L'elevata resistenza meccanica unita alla grande elasticità del polimero PEEK™ consentono al cricchetto JDTorque® di misurare coppie di serraggio fino a 80 Ncm, novità assoluta per questo genere di strumenti. Questo materiale inoltre è estremamente più leggero rispetto ai metalli e può essere sottoposto a migliaia di cicli di sterilizzazione in autoclave a temperature fino a 134°C senza alterare le sue caratteristiche meccaniche.

Design, funzionalità, praticità e leggerezza rendono questo strumento unico nel suo genere.



Utilizzo del JDTorque® come chiave dinamometrica.



Utilizzo del JDTorque® come cricchetto fisso.