



JDENTAL CARE
just smile

RIPARTIAMO IN AULA
IN SICUREZZA

Autunno-Inverno 2020
JD TRAINING CENTER, MODENA





Per tutte le aree dell'implantologia dentale ad ogni livello di capacità.

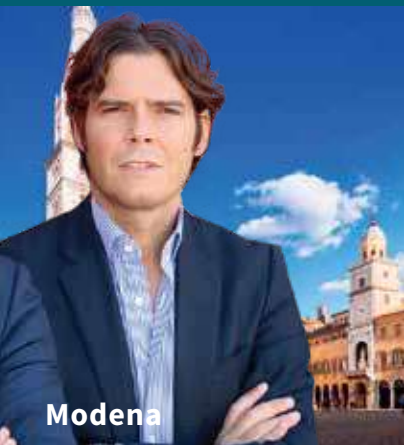
La nostra missione è essere il riferimento per la formazione professionale e il costante sviluppo nell'implantologia dentale. Offriamo un programma di formazione completo in tutte le discipline dell'implantologia dentale e con le tecnologie più recenti disponibili. Il programma training del 2020 si suddivide in:

CORSI TEORICI-PRATICI CON SESSIONI HANDS ON dove potrai scoprire le più recenti tecniche di implantologia e rigenerazione dei tessuti duri e molli e provare dal vivo su modelli i prodotti JD.

CORSI LIVE SURGERY SU PAZIENTE in cui potrai assistere ad interventi su pazienti e scoprire dal vivo i trucchi direttamente vedendo lavorare e parlando con i nostri esperti leader del settore.

CORSI SU CADAVERE con esercitazione pratica eseguita a gruppi di due partecipanti su ogni preparato anatomico. La presenza dei tutors assicura un adeguato supporto durante l'esecuzione delle varie tecniche chirurgiche.

CORSI LIVE SURGERY SU PAZIENTE



Modena

RELATORE
dott. T. Grandi



Ravenna

RELATORE
dott. P. Casavecchia



Milano

RELATORE
dott. A. Borgonovo



Salerno

RELATORE
dott. S. Vassallo

CORSI LIVE SURGERY SU PAZIENTE

Avrai l'opportunità di assistere ad interventi avanzati step by step sulla riabilitazione Full Arch on 4/6 a carico immediato con gli impianti tiltati, l'utilizzo di impianti nasali in caso di gravi atrofie, il protocollo della chirurgia computer guidata JD, l'utilizzo di impianti zigomatici per la riabilitazione fissa graftless del mascellare superiore, grande rialzo di seno e molto altro. Contattaci per scoprire le date disponibili.



CORSO DI DISSEZIONE E TECNICHE IMPLANTARI SU CADAVERE



Verona



Sede ICLO

CORSO DI DISSEZIONE E TECNICHE IMPLANTARI SU CADAVERE

Il Corso è rivolto a Medici Chirurghi ed Odontoiatri che vogliono perfezionare tecniche chirurgiche applicate all'implantologia. Il corso prevede la presentazione teorica della procedura a cui seguirà subito la pratica su cadavere. L'esercitazione pratica verrà eseguita a gruppi di due partecipanti su ogni preparato anatomico. La presenza dei tutors assicura un adeguato supporto durante l'esecuzione delle varie tecniche chirurgiche. L'obiettivo del corso è di offrire una conoscenza approfondita dell'anatomia e di dare la possibilità di eseguire ed apprendere le tecniche basilari e avanzate in chirurgia ed implantologia orale.

SESSIONE HANDS ON su preparato anatomico

L'esercitazione pratica verrà eseguita a gruppi di due partecipanti su ogni preparato anatomico.

DURATA E DATA

Il corso dura 1 giornata. Orari 9.00 -17.00

24 Ottobre 2020

SEDE

Sede ICLO, Verona



INDICE CORSI TEORICO-PRATICI

CORSO. 03 19 Settembre 2020

SESSIONE HANDS ON

La riabilitazione immediata full arch on 4/6 con l'uso degli impianti tiltati. Azzerare lo stress e porta a casa un protocollo standardizzato da attuare nella routine.

RELATORE dott. Tommaso Grandi

7

CORSO.04 26 Settembre 2020

SESSIONE HANDS ON

Fisioterapia dei disordini cranio cervico mandibolari.

RELATORE dott. Marco Cendali

9

CORSO.05 3 Ottobre 2020

SESSIONE HANDS ON

Tecniche no-graft per le riabilitazioni del mascellare superiore atrofico. Uso dell'impianto pterigoideo e nasale.

RELATORE dott. Fabio Faustini

11

CORSO.06 10 Ottobre 2020

SESSIONE HANDS ON

Diagnosi e progettazione chirurgico protesica nelle riabilitazioni Full Arch: dalla presa dell'impronta alla protesi a carico immediato.

RELATORE dott. Filippo Casotto

13

CORSO.07 17 Ottobre 2020

CHIRURGIA DAL VIVO

Le tecniche di sedazione per odontoiatri: quali, come e perchè.

RELATORE dott. Francesco Vedove

15

CORSO.08 24 Ottobre 2020

SESSIONE HANDS ON

Corso teorico-pratico. Attuali tendenze nel trattamento delle atrofie severe dei mascellari: gli impianti zigomatici.

RELATORE dott. Andrea Borgonovo

17

CORSO.09 24 Ottobre 2020

SESSIONE HANDS ON

Corso di Dissezione e Tecniche Implantari su cadavere.

19

CORSO.10 7 Novembre 2020

SESSIONE HANDS ON

La riabilitazione immediata full arch on 4/6 con l'uso degli impianti tiltati. Azzera lo stress e porta a casa un protocollo standardizzato da attuare nella routine.

RELATORE dott. Tommaso Grandi

21

CORSO.11 14 Novembre 2020

SESSIONE HANDS ON

Rialzo del Seno Mascellare: tecnica crestale e laterale. Gestione delle complicanze.

RELATORE dott. Piero Casavecchia

23

CORSO.12 21 Novembre 2020

SESSIONE HANDS ON

Porta le tue abilità nel trattamento dei full arch ad un livello successivo. Padroneggia l'estremo con "JD Maxilla line".

RELATORE dott Tommaso Grandi

25

CORSO.13 28 Novembre 2020

SESSIONE HANDS ON

La chirurgia implantare guidata con il protocollo JD.

RELATORI dott. Tommaso Grandi, ing. Giacomo Grandi, odontotecnico Simone Luppi

27

RIPARTIAMO IN AULA

IN SICUREZZA

La riabilitazione immediata full arch on 4/6 con l'uso degli impianti tiltati.

Azzera lo stress e porta a casa un protocollo standardizzato da attuare nella routine.



**SESSIONE
HANDS ON**

**SESSIONE
VIDEO**

RELATORE dott. Tommaso Grandi

Laureato con lode in Odontoiatria e Protesi Dentaria presso l'Università di Modena e Reggio Emilia nel 2004. Borsista di Ricerca presso il Dipartimento di Neuroscienze, Testa-Collo Riabilitazione dell'Università di Modena e Reggio Emilia nel 2007. Dal 2008 al 2013 è Professore a.c. di Parodontologia presso la stessa Università. Docente al Master in Implantologia dell'Università Cattolica di Valencia – Spagna nel 2013-2014. Nel 2013 fonda Tommaso Grandi Dental Clinic, centro di cura, ricerca e formazione nel campo dell'implantologia dentale. Partecipa in team con colleghi di diverse nazionalità a studi scientifici sul carico immediato in implantologia. È autore principale di diverse ricerche in implantologia pubblicate su riviste internazionali peer-reviewed. Grazie alla sua costante attività di ricerca è stato chiamato a essere membro dell'Editorial Board dell'European Journal of Oral Implantology, una delle più prestigiose riviste al mondo in campo implantare. È Relatore a corsi e congressi in Italia e all'estero.

PRESENTAZIONE DEL CORSO

La tecnica Full Arch on 4/6 con gli impianti tiltati è un protocollo ampiamente documentato che permette di evitare procedure rigenerative e di contenere sofferenze, costi e tempi al paziente ed allo studio odontoiatrico. Ancora oggi molto spesso c'è timore da parte dei colleghi a proporre ed eseguire carichi immediati e si preferisce non osare ed optare per un carico differito o addirittura una soluzione mobile a supporto implantare. L'obiettivo di questo mio corso è quello di dare in mano un protocollo standardizzato da attuare nella routine perché questo tipo di riabilitazione si basa su protocolli che sono perfettamente e semplicemente trasferibili. Cercherò dunque di eliminare lo stress che questo tipo di riabilitazioni ti provoca fornendoti un protocollo semplice che ti darà risultati entusiasmanti che porteranno i pazienti a fare molta pubblicità positiva al tuo studio. Solo se riuscirai ad acquisire sicurezza e consapevolezza perché hai piena padronanza dei protocolli chirurgici e soprattutto protesici sarai in grado di proporre il trattamento con quella sicurezza che riuscirà a convincere molti più pazienti a farsi mettere i denti fissi da te.

Il corso è aperto anche ad odontotecnici che hanno voglia di acquisire un protocollo standardizzato da attuare nella routine.

PROGRAMMA

- Razionale e vantaggi del trattamento Full Arch on 4/6 con gli impianti tiltati
- Sequenze operative con video step by step della tecnica chirurgica
- Sequenze operative con video step by step della parte protesica e di laboratorio
- Fattori chiave per il successo del trattamento
- La semplificazione del trattamento e l'evoluzione digitale: chirurgia flapless a mano libera e chirurgia computer-guidata
- Revisione della letteratura
- Le complicanze e la loro gestione

SESSIONE HANDS ON su modelli

Ciascun partecipante avrà la possibilità di posizionare impianti inclinati utilizzando la guida chirurgica JDGuide e potrà prendere confidenza con le componenti protesiche necessarie per realizzare la protesi.

DURATA E DATA		SEDE	QUOTA DI PARTECIPAZIONE
1 giorno - orari 9.00 -14.00	19 Settembre 2020	JDentalCare Training Center, Modena	euro 230 + IVA(22%) con iscrizione fino al 10 Settembre 2020 euro 280 + IVA(22%) tariffa intera

SESSIONE HANDS ON

La quota di partecipazione include coffee break.

Fisioterapia dei disordini cranio cervico mandibolari.



**SESSIONE
HANDS ON**

RELATORE dott. Marco Cendali

Diploma in Odontotecnica a Torino nel 1982. Odontotecnico ex titolare di laboratorio, membro e relatore dell'associazione nazionale titolari laboratorio odontotecnico(ANTLO), esperto in gnatologia e ricostruzione oclusale; da odontotecnico si è occupato prevalentemente della costruzione di ausili di masticazione associati alla terapia delle disfunzioni cranio-cervico-mandibolari ed alle grandi riabilitazioni oclusali. Dal 1992 è relatore a livello nazionale di conferenze e corsi. Nel 1999 si laurea in Fisioterapista all'Università di Ferrara con una tesi dal titolo " L'esercizio terapeutico nella riabilitazione dei disordini cranio-cervico-mandibolari". Dal 1997 al 2001 è stato docente unico del "corso annuale di gnatologia ed oclusologia" organizzazione Masters-Padova. E' specialista in osteopatia cranio-sacrale e in tecniche di rilassamento e meditazione. Dal 1999 al 2003 è stato docente titolare del seminario sull' articolazione temporo-mandibolare nel CdL di Fisioterapista presso l'Università di Ferrara. Attualmente libero professionista, si occupa attivamente della riabilitazione funzionale dei pazienti con disturbi associati a postura ed occlusione come consulente presso diversi centri dentistici.

PRESENTAZIONE DEL CORSO

Scopo del corso è rendere consapevole l'odontoiatra delle ampie possibilità terapeutiche nelle disfunzioni del sistema stomatognatico e delle correlazioni con altri distretti corporei, in primis il rachide cervicale. Il relatore illustrerà la valutazione specifica del distretto ed il successivo ragionamento clinico che porta al piano di trattamento, che potrà essere esclusivamente riabilitativo oppure in associazione con placca oclusale. Verranno esaminati i vari approcci terapeutici fisioterapici: terapia fisica, manuale, esercizio terapeutico.

PROGRAMMA

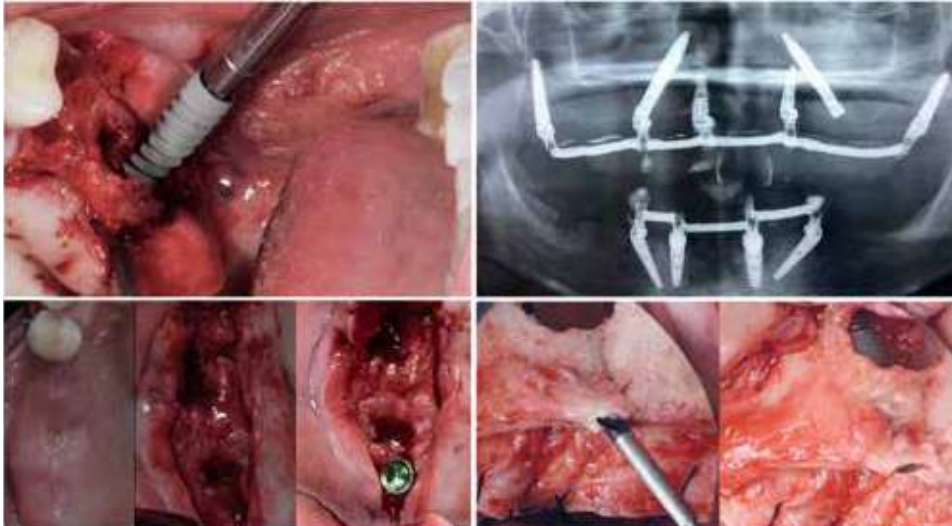
- Disordini cranio-cervico-mandibolari, generalità
- Richiami anatomici, richiami neurofisiologici, chinesioterapia temporo mandibolare
- Funzioni stomatognatiche (posizione di riposo, deglutizione, masticazione, etc)
- Interrelazioni cervico-mandibolo-ioidee

Trattamento: l'esercizio terapeutico, esercizi di coordinazione e mobilizzazione attivi, esercizi di coordinazione e mobilizzazione passivi, terapia fisica e strumentale, terapia manuale, rieducazione posturale globale, osteopatia craniosacrale, trattamento riabilitativo pre e post-chirurgico.

Sessione Hands on: Il relatore eseguirà i test valutativi delle ATM e del sistema muscolare dal vivo sui partecipanti. Saranno mostrati anche gli esercizi terapeutici di base.

DURATA	DATA	SEDE	QUOTA DI PARTECIPAZIONE
1 giorno - orari 9.00 -17.00	26 Settembre 2020	JDentalCare Training Center, Modena	euro 170 + IVA(22%) con iscrizione fino al 17 Settembre 2020
<u>SESSIONE HANDS ON</u>	La quota di partecipazione include coffee e lunch break.		euro 190 + IVA(22%) tariffa intera

Tecniche no-graft per le riabilitazioni del mascellare superiore atrofico. Uso dell'impianto pterigoideo e nasale.



**SESSIONE
HANDS ON**

RELATORE dott. Fabio Faustini

Laureato in odontoiatria e protesi dentaria a Brescia nel 2005 si perfeziona sin da subito in tecniche implantari. Dal 2007 al 2009 è aiuto primario nel reparto di Chirurgia Orale dell'Ospedale Civile di Volta Mantovana. Relatore in congressi nazionali ed internazionali sulle tecniche di chirurgia implantare. Dedica la propria formazione e pratica clinica in particolare agli approcci riabilitativi implantari che non prevedano l'utilizzo di innesti ossei. Libero professionista a Brescia e Castelvetro Piacentino (PC).

PRESENTAZIONE DEL CORSO

Il mascellare superiore atrofico rappresenta tutt'oggi la sfida maggiore in ambito implantare. Le tecniche di innesto sono documentate da tempo con buone possibilità di successo. I rari ma possibili insuccessi comportano però un importante impegno in termini di costo, di tempo e di immagine per l'operatore. Talvolta le complicazioni sono gestibili solo da un Otorino e in quel caso la situazione clinica finale al momento della guarigione è più complessa da gestire di quella di partenza. In ogni caso i tempi di protesizzazione sono lunghi e quasi mai è possibile effettuare un carico immediato. Nella "gestione chirurgica" del mascellare posteriore atrofico l'impianto pterigoideo e l'impianto nasale si pongono come alternativa al rialzo di seno con ridotta invasività clinica. Si possono fare sempre in anestesia locale e raramente si crea un edema post-operatorio importante; ma soprattutto rappresentano una soluzione vincente perchè comportano tempi standard di protesizzazione e possono permettere talvolta il carico immediato.

PROGRAMMA

- Introduzione all'implantologia no graft con impianti tiltati. Breve cenno storico. Indicazioni cliniche alle metodiche no graft.
- Indicazioni cliniche a tecniche di implantologia pterigoidea e transinusale.
- no graft. Indicazioni cliniche a tecniche di implantologia pterigoidea e transinusale.
- Il Mascellare superiore. Anatomia del mascellare superiore. Le atrofie del mascellare superiore. Valutazione radiologica e clinica delle condizioni cliniche del mascellare superiore.
- Impianto pterigoideo. Indicazioni e procedure chirurgiche per la corretta realizzazione dell'impianto pterigoideo. Impianto pterigoideo vs impianto tubolare. Alternative terapeutiche. La pterigobridge. La chirurgia guidata e l'impianto pterigoideo.
- Impianto transinusale. Indicazioni e procedure chirurgiche per la corretta realizzazione dell'impianto transinusale. Alternative terapeutiche all'implantologia transinusale. La nasalbridge.

SESSIONE HANDS ON su modello

Ciascun partecipante avrà la possibilità di provare su modello le tecniche chirurgiche affrontate durante la giornata.

DURATA	DATA	SEDE	QUOTA DI PARTECIPAZIONE
1 giorno - orari 9.00 -17.00	3 Ottobre 2020	JDentalCare Training Center, Modena	euro 230 + IVA(22%) con iscrizione fino al 25 Settembre 2020
<u>SESSIONE HANDS ON</u>	La quota di partecipazione include coffee e lunch break.		euro 280 + IVA(22%) tariffa intera

Diagnosi e progettazione chirurgico protesica nelle riabilitazioni Full Arch: dalla presa dell'impronta alla protesi a carico immediato.

SESSIONE
HANDS ON



RELATORE dott. Filippo Casotto

Ha conseguito la laurea in odontoiatria presso l'Università di Padova nel 2010 con una tesi di oncologia ORL pubblicata presso il Journal of Oral Pathology and Medicine. Si è specializzato in implantologia, carico immediato e chirurgia rigenerativa ossea presso l'Università di San Paolo-Brasile e in protesi dentaria presso la scuola AIOP in Italia. Lavora in diverse cliniche situate a Padova, Verona, Rovigo e Vicenza, occupandosi principalmente di complesse riabilitazioni protesiche e chirurgiche, posizionamento immediato dell'impianto e carico immediato e patologia orale.

PRESENTAZIONE DEL CORSO

Oggi giorno è sempre più necessario soddisfare le richieste funzionali ed estetiche del paziente edentulo o prossimo a diventare tale. La nostra società, grazie ai mezzi di comunicazione capillari, non distingue più l'età e l'estetica non è più un elemento opzionale. Grazie alle nuove metodiche chirurgico protesiche possiamo offrire riabilitazioni sempre più personalizzate alle tipologie di pazienti che si presentano presso i nostri studi. Scopo della giornata sarà rispondere alla seguente domanda che il dentista pone a se stesso "Da dove inizio per offrire il massimo?". Si parlerà dell'analisi protesico chirurgica di casi full arch per poter affrontare in completa serenità riabilitazioni complesse. Verrà presentato un protocollo chirurgico denominato "From Face to Teeth" che semplifica le scelte da adottare in fase progettuale. Particolare enfasi verrà data al trasferimento della "relazione centrica".

PROGRAMMA

Parte teorica:

- Flow chart diagnostica nella progettazione protesico chirurgica di un full arch secondo il protocollo "From Face to teeth"
- Il trasferimento delle informazioni tra chirurgia e laboratorio secondo basi biologiche
- Aspetti protesici, aspetti chirurgici, presentazione di casi clinici
- Parte pratica sui concetti appresi durante la giornata

SESSIONE HANDS ON

Ciascun partecipante avrà la possibilità di provare la registrazione della relazione mandibolo cranica secondo le modalità spiegate durante la giornata.

DURATA	DATA	SEDE	QUOTA DI PARTECIPAZIONE
1 giorno - orari 9.00 -17.00	10 Ottobre 2020	JDentalCare Training Center, Modena	euro 230 + IVA(22%) con iscrizione fino all'1 Ottobre 2020 euro 270 + IVA(22%) tariffa intera
<u>SESSIONE HANDS ON</u>	La quota di partecipazione include coffee e lunch break.		

Le tecniche di sedazione per odontoiatri: quali, come e perchè.

**CHIRURGIA
DAL VIVO**



RELATORE dott. Francesco Vedove

Laureato in Medicina e Chirurgia nel 1989, il dott. Francesco Vedove ha frequentato per quasi 5 anni il reparto di Chirurgia Maxillo-Facciale di Bassano del Grappa. Ha conseguito specializzazioni negli Stati Uniti ed in Italia in Implantologia, Estetica e Biomateriali, Tecniche chirurgiche avanzate ed infine in Sedazione ansiolisi ed emergenze in odontoiatria.

Ha partecipato come co-autore alla stesura di 4 libri ed alle raccomandazioni cliniche di AISOD, di cui ora è tesoriere e tutor nei corsi di formazione extra-universitari. La passione per la didattica lo vede coinvolto anche presso l'Università di Parma in qualità di Cultore della materia in Implantologia. Esercita la libera professione a Bassano del Grappa e come consulente in Italia ed all'estero.

PRESENTAZIONE DEL CORSO

L'odontoiatra non può più considerarsi solo il 'tecnico' dei denti o lo specialista della salute del cavo orale ma, ancor più oggi, un professionista che si deve occupare della persona e di tutte le problematiche legate alle cure odontoiatriche. Spesso queste cure sono accompagnate da ansie e paure derivate da esperienze negative precedenti; spesso sono lunghe, impegnative e complesse, specie nel settore della chirurgia ma anche in quei pazienti in trattamento polifarmacologico. È necessario quindi sviluppare un approccio "medico" completo che affronti e risolva questi aspetti e che vada oltre le sole abilità odontoiatriche. Questo incontro, propedeutico ad un corso di formazione più articolato, introduce e spiega le tecniche di sedazione farmacologica, anche endovenosa, messe a punto dalla Scuola di Padova e praticabili legalmente dagli Odontoiatri. Inoltre si parlerà anche di quanto queste tecniche influenzino positivamente la crescita d'immagine del professionista.

LIVE SURGERY

In questa edizione verrà trattato e discusso un caso di chirurgia dal vivo operato in sedazione con la suddetta tecnica. Durante l'intervento verranno illustrati, mediante riprese ad alta definizione, tutti i passaggi che concorrono al raggiungimento del risultato per mostrare come la tecnica sia alla portata di tutti dopo un breve corso di formazione.

PROGRAMMA

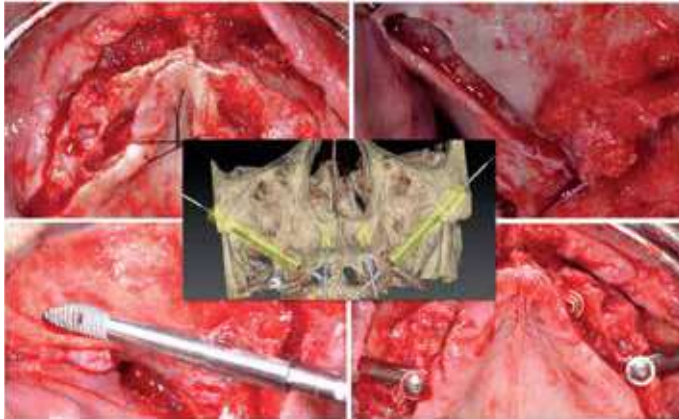
- La mentalità del sedazionista, etica e norme
- Paura, ansia, fobia. Cosa sono e come valutarle
- Ansiolisi farmacologica: Il protocollo della scuola di Padova
- Teoria e pratica della venipuntura
- Algoritmo procedurale e strumentazione
- Discussione e domande

LIVE SURGERY

In questa edizione verrà trattato e discusso un caso di chirurgia dal vivo operato in sedazione con la suddetta tecnica.

DURATA	DATA	SEDE	QUOTA DI PARTECIPAZIONE
1 giorno - orari 9.00 -15.30	17 Ottobre 2020	JDentalCare Training Center, Modena	euro 300 + IVA(22%) con iscrizione fino al 14 Ottobre 2020
<u>CHIRURGIA</u> <u>DAL VIVO</u>	La quota di partecipazione include coffee e lunch break.		euro 320 + IVA(22%) tariffa intera

Corso teorico-pratico. Attuali tendenze nel trattamento delle atrofie severe dei mascellari: gli impianti zigomatici.



**SESSIONE
HANDS ON**

RELATORE dott. Andrea Borgonovo

Nel 1998 consegue la Laurea in Medicina e Chirurgia con lode e menzione di merito presso l'Università degli Studi di Milano. Presso il medesimo Ateneo consegue con lode il Diploma di Specialità in Chirurgia Maxillo-Facciale. Dal 2006 al 2010 è Dirigente Medico di 1° livello di Chirurgia Maxillo-Facciale presso la Clinica Odontoiatrica e Stomatologica di Milano. Dal 2006 è Professore a contratto della Scuola di Specializzazione in Chirurgia Odontostomatologica e del Corso di Laurea di Odontoiatria e Protesi Dentaria dell'Università degli Studi di Milano. Nel 2012 consegue l'abilitazione da Professore Associato. Dal 2015 è Visiting Professor presso l'Università Cattolica di Murcia e Adjunct Professor presso la LUDes Foundation HEI Università di Malta. Attualmente è Referente di Implantologia e Chirurgia del Reparto Universitario di Estetica Dentale diretto dal Prof. D. Re, e Consulente del Reparto di Chirurgia Maxillo Facciale presso l'Istituto Stomatologico Italiano di Milano. Autore di più di 100 pubblicazioni scientifiche su riviste nazionali ed internazionali, relatore a numerosi congressi nazionali ed internazionali, è autore di due libri di argomento chirurgico.

PRESENTAZIONE DEL CORSO

La riabilitazione impianto protesica del mascellare atrofico è una sfida quotidiana e difficile per il clinico. Le tecniche utilizzate nel trattamento di queste situazioni cliniche, a seconda della severità del deficit osseo, prevedono interventi complessi con tempi, costi e rischi elevati (innesti ossei ad inlay o onlay, prelievi intra o extraorali, rialzo di seno mascellare..). L'introduzione di nuovi concetti che prevedono l'inserimento di impianti angolati ha permesso di ridurre i tempi e i costi delle riabilitazioni mantenendo una percentuale di successo elevata, soprattutto nelle situazioni di atrofie mascellari in cui il deficit osseo risulta esclusivamente dei settori posteriore. Nei casi di atrofia severa, in cui il difetto osseo comprende anche i settori laterali e/o anteriori, negli ultimi anni sono state proposte tecniche molto avanzate con impianti di lunghezze sempre maggiori (impianti Trans-sinusali e impianti Zigomatici). Tali tecniche hanno permesso di trattare casi anche molto complessi senza l'ausilio di innesti ossei. Nella parte teorica del corso verranno presentate gli attuali protocolli terapeutici e le tecniche riabilitative graftless da utilizzare nelle diverse situazioni cliniche, con particolare approfondimento dell'implantologia zigomatica sia con tecnica trans-sinusale che extra-maxillare. Il corso prevederà una parte pratica con hands on su modelli in cui i partecipanti potranno sperimentare le nuove tecniche sotto guida del tutor.

PROGRAMMA

Parte teorica:

- Anatomia chirurgica zona zigomatico-mascellare
- Riabilitazioni delle atrofie mascellari severe
- Razionale di scelta delle diverse opzioni terapeutiche
- Impianti ZIGOMATICI ed indicazioni
- Tecnica chirurgica intra ed extra maxillare
- Unilateral Zygoma
- Hybrid Zygoma e Quad Zygoma
- Soluzioni protesiche
- Complicazioni
- Casi clinici

Parte Pratica con HANDS ON su modelli:

Ciascun partecipante avrà la possibilità di provare lo strumentario e gli impianti zigomatici con esercitazioni su modelli anatomici.

DURATA	DATA	SEDE	QUOTA DI PARTECIPAZIONE
1 giorno - orari 9.00 -17.00	24 Ottobre 2020	JDentalCare Training Center, Modena	euro 350 + IVA(22%) con iscrizione fino al 15 Ottobre 2020
<u>SESSIONE HANDS ON</u>	La quota di partecipazione include coffee e lunch break.		euro 370 + IVA(22%) tariffa intera

CORSO.09

Corso di Dissezione e Tecniche implantari su Cadavere.



SESSIONE
HANDS ON



PRESENTAZIONE DEL CORSO

Il Corso è rivolto a Medici Chirurghi ed Odontoiatri che vogliono perfezionare tecniche chirurgiche applicate all'implantologia. Il corso prevede la presentazione teorica della procedura a cui seguirà subito la pratica su cadavere. L'esercitazione pratica verrà eseguita a gruppi di due partecipanti su ogni preparato anatomico. La presenza dei tutor assicura un adeguato supporto durante l'esecuzione delle varie tecniche chirurgiche. L'obiettivo del corso è di offrire una conoscenza approfondita dell'anatomia e di dare la possibilità di eseguire ed apprendere le tecniche basilari e avanzate in chirurgia ed implantologia orale.

PROGRAMMA

Parte teorica:

- Inserimento impianto nella zona incisale o canina della mandibola e valutazione del rischio anatomico
- Zona compresa tra 33-43: incisione crestale, scarico mesialmente ai canini
- Incisione crestale zona 44-45 con isolamento del forame mentoniero, evidenziazione del ginocchio del nervo mentoniero e suo sfioccamento nei piani profondi del labbro
- Scollamento zona linguale con evidenziazione del nervo linguale, linea miloioidea, sottosquadro mandibolare
- Anatomia del mascellare superiore con evidenziazione del forame palatino maggiore e dei seni mascellari
- Posizionamento dell'impianto trans sinusale con procedura di rialzo di seno
- Posizionamento dell'impianto pterigoideo
- Gestione dei tessuti molli. Procedure chirurgiche di innesto di tessuto connettivo

SESSIONE HANDS ON su preparato anatomico

L'esercitazione pratica verrà eseguita a gruppi di due partecipanti su ogni preparato anatomico.

DURATA E DATE

Il corso dura 1 giornata. Orari 9.00 -17.00

24 Ottobre 2020 - 28 Novembre 2020

SEDE

Sede ICLO, Verona



La riabilitazione immediata full arch on 4/6 con l'uso degli impianti tiltati.

Azzera lo stress e porta a casa un protocollo standardizzato da attuare nella routine.



**SESSIONE
HANDS ON**

**SESSIONE
VIDEO**

RELATORE dott. Tommaso Grandi

Laureato con lode in Odontoiatria e Protesi Dentaria presso l'Università di Modena e Reggio Emilia nel 2004. Borsista di Ricerca presso il Dipartimento di Neuroscienze, Testa-Collo Riabilitazione dell'Università di Modena e Reggio Emilia nel 2007. Dal 2008 al 2013 è Professore a.c. di Parodontologia presso la stessa Università. Docente al Master in Implantologia dell'Università Cattolica di Valencia – Spagna nel 2013-2014. Nel 2013 fonda Tommaso Grandi Dental Clinic, centro di cura, ricerca e formazione nel campo dell'implantologia dentale. Partecipa in team con colleghi di diverse nazionalità a studi scientifici sul carico immediato in implantologia. È autore principale di diverse ricerche in implantologia pubblicate su riviste internazionali peer-reviewed. Grazie alla sua costante attività di ricerca è stato chiamato a essere membro dell'Editorial Board dell'European Journal of Oral Implantology, una delle più prestigiose riviste al mondo in campo implantare. È Relatore a corsi e congressi in Italia e all'estero.

PRESENTAZIONE DEL CORSO

La tecnica Full Arch on 4/6 con gli impianti tiltati è un protocollo ampiamente documentato che permette di evitare procedure rigenerative e di contenere sofferenze, costi e tempi al paziente ed allo studio odontoiatrico. Ancora oggi molto spesso c'è timore da parte dei colleghi a proporre ed eseguire carichi immediati e si preferisce non osare ed optare per un carico differito o addirittura una soluzione mobile a supporto implantare. L'obiettivo di questo mio corso è quello di dare in mano un protocollo standardizzato da attuare nella routine perché questo tipo di riabilitazione si basa su protocolli che sono perfettamente e semplicemente trasferibili. Cercherò dunque di eliminare lo stress che questo tipo di riabilitazioni ti provoca fornendoti un protocollo semplice che ti darà risultati entusiasmanti che porteranno i pazienti a fare molta pubblicità positiva al tuo studio. Solo se riuscirai ad acquisire sicurezza e consapevolezza perché hai piena padronanza dei protocolli chirurgici e soprattutto protesici sarai in grado di proporre il trattamento con quella sicurezza che riuscirà a convincere molti più pazienti a farsi mettere i denti fissi da te.

Il corso è aperto anche ad odontotecnici che hanno voglia di acquisire un protocollo standardizzato da attuare nella routine.

PROGRAMMA

- Razionale e vantaggi del trattamento Full Arch on 4/6 con gli impianti tiltati
- Sequenze operative con video step by step della tecnica chirurgica
- Sequenze operative con video step by step della parte protesica e di laboratorio
- Fattori chiave per il successo del trattamento
- La semplificazione del trattamento e l'evoluzione digitale: chirurgia flapless a mano libera e chirurgia computer-guidata
- Revisione della letteratura
- Le complicanze e la loro gestione

SESSIONE HANDS ON su modelli

Ciascun partecipante avrà la possibilità di posizionare impianti inclinati utilizzando la guida chirurgica JDGuide e potrà prendere confidenza con le componenti protesiche necessarie per realizzare la protesi.

DURATA E DATA

1 giorno - orari 9.00 -14.00

7 Novembre 2020

SEDE

JDentalCare Training Center, Modena

QUOTA DI PARTECIPAZIONE

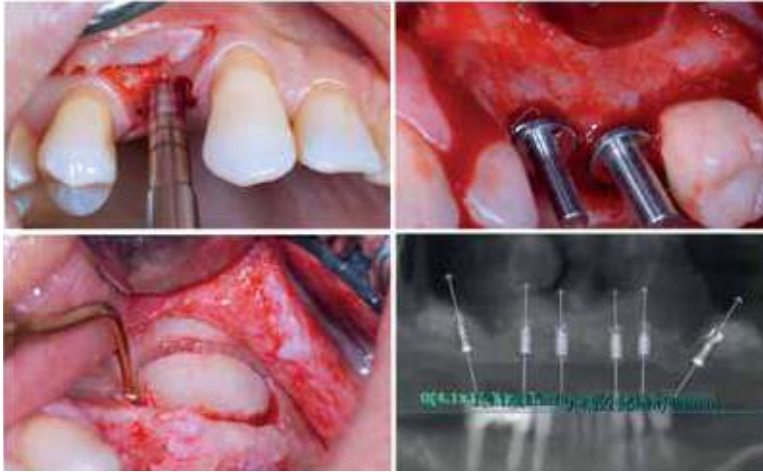
euro 230 + IVA(22%) con iscrizione
fino al 29 Ottobre 2020

euro 280 + IVA(22%) tariffa intera

SESSIONE HANDS ON

La quota di partecipazione include coffee break.

Rialzo del Seno Mascellare: tecnica crestale e laterale. Gestione delle complicanze.



**SESSIONE
HANDS ON**

in collaborazione con:



RELATORE dott. Piero Casavecchia

Il Dottor Piero Casavecchia dopo aver conseguito la laurea in Medicina e Chirurgia nel 1993 e la specializzazione in Odontostomatologia nel 1996 presso l'Università di Bologna, dal 1997 al 2000 ha conseguito il Diploma di Specializzazione in Parodontologia presso la Boston University Goldman School of Dental Medicine di Boston, Massachusetts, USA. Nel 2001 ha conseguito il diploma dell'American Board of Periodontology. E' socio attivo della Società Italiana di Parodontologia e Implantologia dal 2002. Svolge la libera professione a Ravenna occupandosi esclusivamente di parodontologia ed implantologia.

PRESENTAZIONE DEL CORSO

Una delle principali e più frequenti sfide dell'attuale implantologia è costituita dall'inserimento di impianti nelle zone posteriori del mascellare superiore dove la pneumatizzazione - primaria o secondaria - del seno mascellare limita la disponibilità ossea verticale complessiva da utilizzare per il posizionamento degli impianti stessi. Nell'ottica di minimizzare l'invasività chirurgica pur mantenendo elevata la predicibilità di successo, negli ultimi anni l'approccio chirurgico al seno per via laterale è stato affiancato da quello crestale, con varie proposte di protocollo con tecniche manuali o meccaniche. Nell'ambito del corso verrà insegnata, step by step, la tecnica chirurgica di rialzo del seno per via laterale e per via crestale per elevazioni anche di grande entità in condizioni di massima sicurezza e di assoluta riproducibilità di risultati anche nelle mani del non super-specialista.

PROGRAMMA

- Anatomia e fisiologia dei seni mascellari, indicazioni al rialzo del seno mascellare, valutazione diagnostica: TAC e mascherina chirurgica
- Rialzo del seno per via crestale: indicazioni e limiti strumentario chirurgico, tecnica con osteotomi, tecniche alternative, tempi di guarigione e di inserzione degli impianti
- Impianti corti: sono un'alternativa al rialzo del seno mascellare?
- Utilizzo di biomateriali, osso e membrane, per l'incremento di volume osseo
- Rialzo del seno per via laterale: prima dell'inserzione implantare simultanea all'inserzione implantare
- Utilizzo della chirurgia piezoelettrica, incisioni e tecniche di sutura, protocolli farmacologici post-chirurgici
- Come evitare e gestire le principali complicanze
- Successo a lungo termine degli impianti nel rialzo del seno mascellare

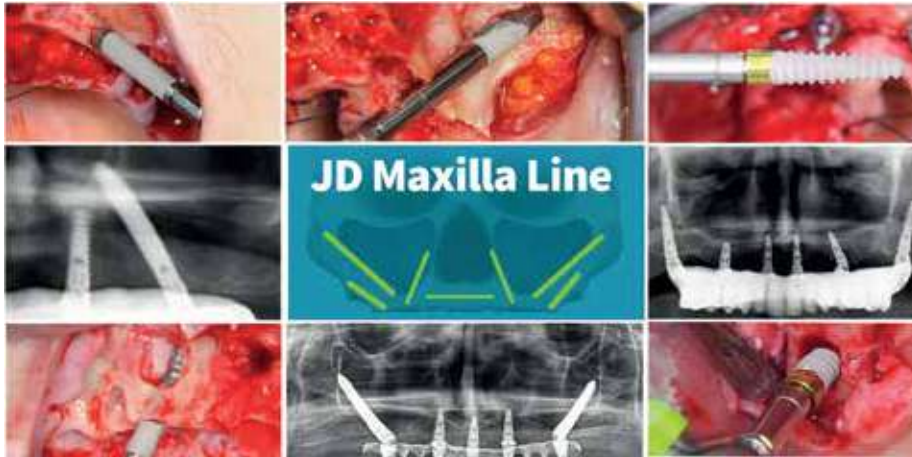
SESSIONE HANDS ON su simulatore animale

Ciascun partecipante avrà la possibilità di praticare hands on sull'utilizzo della chirurgia piezoelettrica su modello animale per simulare l'apertura della finestra e lo scollamento della membrana sinusale.

DURATA E DATA		SEDE	QUOTA DI PARTECIPAZIONE
1 giorno - orari 9.00 -17.00	14 Novembre 2020	JDentalCare Training Center, Modena	euro 270 + IVA(22%) con iscrizione fino al 5 Novembre 2020
SESSIONE HANDS ON		La quota di partecipazione include coffee e lunch break.	euro 300 + IVA(22%) tariffa intera

Porta le tue abilità nel trattamento dei full arch ad un livello successivo.

Padroneggia l'estremo con "JD Maxilla line".



**SESSIONE
HANDS ON**

**SESSIONE
VIDEO**

RELATORE dott. Tommaso Grandi

Laureato con lode in Odontoiatria e Protesi Dentaria presso l'Università di Modena e Reggio Emilia nel 2004. Borsista di Ricerca presso il Dipartimento di Neuroscienze, Testa-Collo Riabilitazione dell'Università di Modena e Reggio Emilia nel 2007. Dal 2008 al 2013 è Professore a.c. di Parodontologia presso la stessa Università. Docente al Master in Implantologia dell'Università Cattolica di Valencia – Spagna nel 2013-2014. Nel 2013 fonda Tommaso Grandi Dental Clinic, centro di cura, ricerca e formazione nel campo dell'implantologia dentale. Partecipa in team con colleghi di diverse nazionalità a studi scientifici sul carico immediato in implantologia. È autore principale di diverse ricerche in implantologia pubblicate su riviste internazionali peer-reviewed. Grazie alla sua costante attività di ricerca è stato chiamato a essere membro dell'Editorial Board dell'European Journal of Oral Implantology, una delle più prestigiose riviste al mondo in campo implantare. È Relatore a corsi e congressi in Italia e all'estero.

PRESENTAZIONE DEL CORSO

Sempre più colleghi chiedono soluzioni per ridare ai pazienti edentuli denti fissi anche in casi di grave atrofia e osso di qualità scarsa. Flessibilità, agilità, competenza. Questo è quello che serve per padroneggiare i casi estremi.

Questo mio corso avanzato è rivolto a chi già affronta con sicurezza le riabilitazioni full arch ma spesso si ferma davanti ai casi più sfidanti soprattutto nel mascellare superiore atrofico. Se cerchi soluzioni questo è il corso per te. Dopo questo corso, aumenterai le tue opzioni di trattamento in casi di moderato e grave riassorbimento osseo e potrai trattare più pazienti con il protocollo full arch. Ti farò vedere come essere in grado di risolvere quasi ogni situazione con soluzioni graftless appositamente sviluppate.

PROGRAMMA

Parte teorica:

- Limiti anatomici del trattamento Full Arch on 4/6 originale
- Evoluzione del trattamento per risolvere i casi più complessi
- JD Maxilla line: impianti trans sinusali, impianti pterigoidei, impianti zigomatici
- Sequenze operative con video step by step delle tecniche chirurgiche
- Fattori chiave per il successo del trattamento
- Revisione della letteratura

SESSIONE HANDS ON su modelli

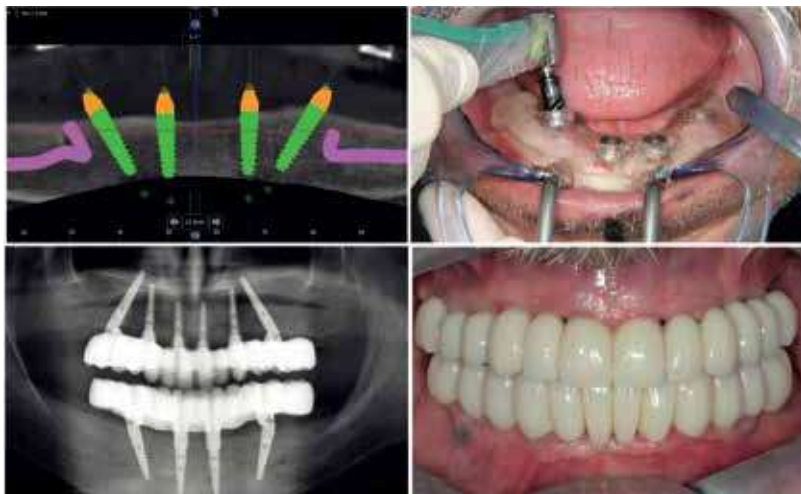
Ciascun partecipante avrà la possibilità di posizionare impianti trans sinusali, impianti pterigoidei e zigomatici su simulatori e potrà prendere confidenza con le componenti della JD Maxilla line.

DURATA	DATA	SEDE	QUOTA DI PARTECIPAZIONE
1 giorno - orari 9.00 -16.00	21 Novembre 2020	JDentalCare Training Center, Modena	euro 250 + IVA(22%) con iscrizione fino al 13 Novembre 2020
<u>SESSIONE HANDS ON</u>	La quota di partecipazione include coffee e lunch break.		euro 270 + IVA(22%) tariffa intera

CORSO.13

La chirurgia implantare guidata con il protocollo JD.

SESSIONE
HANDS ON



RELATORI:

ing. Giacomo Grandi

dott. Tommaso Grandi
odontoiatra, specializzato in implantologia

sig. Simone Luppi
odontotecnico JDlab JDentalCare

PRESENTAZIONE DEL CORSO

Sei stanco del solito corso di chirurgia computer guidata da cui esci senza avere in mano un protocollo semplice da attuare e con mille dubbi? Vuoi fare chirurgia guidata ma ti spaventa e pensi di non essere all'altezza di farla nel tuo studio? Abbiamo messo a punto un protocollo semplice e immediato in cui ti forniamo un servizio completo. Ti spiegheremo come selezionare i casi e affrontare con semplicità sia il protocollo fully guided sia il protocollo mix guidata/mano libera in modo da renderti la vita più facile; come poter fare chirurgia guidata fin da subito con pochi semplici passaggi di routine e senza dover fare investimenti di software iniziali. Il corso è rivolto sia al professionista poco esperto di tecnologia digitale sia all'esperto che voglia semplificare le procedure di chirurgia nel suo studio privato.

PROGRAMMA

- Basi scientifiche della chirurgia computer guidata: criticità che alimentano le perplessità sulla sua predicibilità.
- Prima visita
- Modelli iniziali
- Ceratura diagnostica
- Prova estetica
- Preparazione della dima radiologica (aspetti clinici e odontotecnici)
- Esame CBCT
- Pianificazione con il software JD (breve training sul software)
- Ordine della dima, verifica della guida, index chirurgico
- Il kit chirurgico per chirurgia guidata
- Presentazione di casi clinici ed ultime tendenze in chirurgia guidata

DURATA E DATE

Il corso dura 1/2 giornata - orari 9.00 -13.00
28 Novembre 2020

SEDE

JDentalCare Training Center, Modena

QUOTA DI PARTECIPAZIONE

euro 170 + IVA(22%)

SESSIONE HANDS ON

La quota di partecipazione include coffee break.



JDENTALCARE
just smile

JDENTALCARE TRAINING CENTER
Via Contrada 323, Modena, Italy

SEGRETERIA ORGANIZZATIVA

Tel: 059 454255

fax: 059 450045

Email: a.giliberti@jdentalcare.com

www.jdentalcare.com