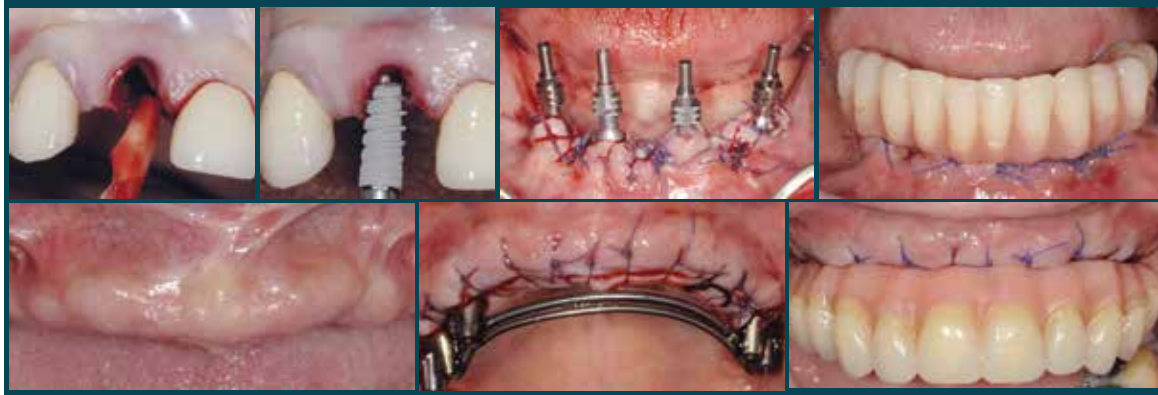


# Il carico immediato dal dente singolo all'intera arcata (utilizzo della saldatrice intraorale). Protocolli operativi per evitare complicanze ed insuccessi.

SESSIONE  
HANDS ON



## RELATORE dott. Vincenzo Iorio Siciliano

Laurea in Odontoiatria e Protesi Dentaria presso l'Università di Napoli Federico II nel 2004. Dottorato di Ricerca in Scienze Odontostomatologiche e Maxillo-Facciali presso l'Università di Napoli Federico II nel 2008. Visiting Professor presso il Dipartimento di Parodontologia Università di Berna. Professore a contratto di Parodontologia presso il CdL in Odontoiatria e Protesi Dentaria e CdL in Igiene dentale Università di Napoli Federico II. Socio Attivo SIED ( Società Italiana di Estetica Dentale). Reviewer per Clinical Oral Implants and Related Research, Clinical Oral Investigations, Quintessence International. Autore di diverse pubblicazioni scientifiche su riviste internazionali peer-reviewed. Libero professionista nel suo studio a Napoli.

## PRESENTAZIONE DEL CORSO

Partendo dai casi clinici più semplici si percorrerà il processo decisionale che porterà i partecipanti a poter affrontare anche casi clinici di grande complessità. Verranno valutati tutti gli aspetti diagnostici, partendo dalle varie ipotesi terapeutiche si passerà attraverso la pianificazione del caso con software dedicati, per arrivare alla fase terapeutica con la descrizione dei lembi, le tecniche di misurazione della stabilità implantare (R.F.A.), i sostituti ossei da preferire nella procedura one stage, l'uso della saldatrice endorale in fase di impronta, fino alla preparazione del provvisorio avvitato e la scelta del manufatto protesico definitivo. Il protocollo di questa tecnica è il risultato di una evoluzione (che verrà documentata durante il corso) durata più di 10 anni che ha portato al raggiungimento di risultati assolutamente predicibili.

## PROGRAMMA

### **Parte teorica:**

Il Carico Immediato

La saldatrice intraorale: come funziona

Applicazioni della saldatrice intraorale nel carico immediato

Applicazione della saldatrice endorale nella

• Edentulia parziale

• Edentulia totale

Video di interventi clinici

Tecnica della presa dell'impronta e trasferimento dei dati al laboratorio

Costruzione del provvisorio

Video delle fasi di laboratorio

### **Parte pratica:**

Utilizzo della saldatrice da parte dei corsisti su modello

Barre, uso di monconi angolati per la trasposizione dell'ingaggio da interno ad esterno

Tecniche di sagomatura e piegatura

DURATA	DATA	SEDE	QUOTA DI PARTECIPAZIONE
1 giorno - orari 9.00 -17.00	16 Febbraio 2019	JDentalCare Training Center, Modena	<b>euro 170 + IVA(22%)</b> con iscrizione fino al 7 Febbraio 2019 <b>euro 190 + IVA(22%)</b> tariffa intera
<b><u>SESSIONE HANDS ON</u></b>	La quota di partecipazione include coffee e lunch break.		

[COMPILA IL MODULO DI ISCRIZIONE QUI](#)

## INDICE CORSI TEORICO-PRATICI

### CORSO.01

26 Gennaio 2019

SESSIONE HANDS ON

La riabilitazione immediata full arch on 4/6 con l'uso degli impianti tiltati.  
Protocollo originale, trattamento delle gravi atrofie ed evoluzione digitale della tecnica. 4

RELATORE dott. Tommaso Grandi

### CORSO.02

16 Febbraio 2019

SESSIONE HANDS ON

Il carico immediato dal dente singolo all'intera arcata (utilizzo della  
saldatrice intraorale). Protocolli operativi per evitare complicanze ed insuccessi. 6

RELATORE dott. Vincenzo Iorio Siciliano

### CORSO.03

23 Febbraio 2019

SESSIONE HANDS ON

La chirurgia implantare guidata con il protocollo JD. 8

RELATORE dott. Tommaso Grandi, ing. Giacomo Grandi, odontotecnico Simone Luppi

### CORSO.04

2 Marzo 2019

SESSIONE HANDS ON

Rialzo del Seno Mascellare: tecnica crestale e laterale. Gestione delle complicanze 10

RELATORE dott. Piero Casavecchia

### CORSO.05

30 Marzo 2019

SESSIONE HANDS ON

La riabilitazione immediata full arch on 4/6 con l'uso degli impianti tiltati.  
Protocollo originale, trattamento delle gravi atrofie ed evoluzione digitale della tecnica. 12

RELATORE dott. Tommaso Grandi

### CORSO.06

13 Aprile 2019

Le tecniche di sedazione per odontoiatri: quali, come, quando e perchè. 14

RELATORE dott. Francesco Vedove

### CORSO.07

4 Maggio 2019

SESSIONE HANDS ON

Gli impianti zigomatici nel trattamento delle gravi atrofie mascellari. 16

RELATORE dott. Andrea Tedesco

**CORSO.08** 25 Maggio 2019

## La moderna fotografia digitale in odontoiatria.

RELATORE dott. Pasquale Loiacono

20

---

**CORSO.09** 14 Settembre 2019

SESSIONE HANDS ON

## Fisioterapia dei disordini cranio cervico mandibolari.

RELATORE dott. Marco Cendali

22

---

**CORSO.10** 5 Ottobre 2019

SESSIONE HANDS ON

## Rigenerazione ossea guidata (tecnica GBR) in implantologia.

Hands on su simulatore animale.

RELATORE dott. Luca Signorini

24

---

**CORSO.11** 12 Ottobre 2019

## Tecniche no-graft per le riabilitazioni del mascellare superiore atrofico. Uso dell'impianto pterigoideo e nasale.

RELATORE dott. Faustini

28

---

**CORSO.12** 26 Ottobre 2019

SESSIONE HANDS ON

## Gli impianti zigomatici nel trattamento delle gravi atrofie mascellari.

RELATORE dott. Andrea Tedesco

30

---

**CORSO.13** 9 Novembre 2019

SESSIONE HANDS ON

## Diagnosi e progettazione protesico/chirurgica nei full arch. Dalla fotografia alla clinica.

RELATORE dott. Filippo Casotto e dott. Alessandro Barbaglia

34

---

**CORSO.14** 23 Novembre 2019

SESSIONE HANDS ON

## La riabilitazione immediata full arch on 4/6 con l'uso degli impianti tiltati. Protocollo originale, trattamento delle gravi atrofie ed evoluzione digitale della tecnica.

RELATORE dott. Tommaso Grandi

36

---



**JDENTALCARE**

*just smile*

**JDENTALCARE TRAINING CENTER**

Via Contrada 323, Modena, Italy

**SEGRETERIA ORGANIZZATIVA**

Tel: 059 454255

fax: 059 450045

Email: [a.giliberti@jdentalcare.com](mailto:a.giliberti@jdentalcare.com)

[www.jdentalcare.com](http://www.jdentalcare.com)