

Una paziente di 47 anni lamentava dolore e gonfiore sull'inciso laterale destro superiore. Inoltre, lamentava la mobilità della corona protesica posizionata sullo stesso incisivo.

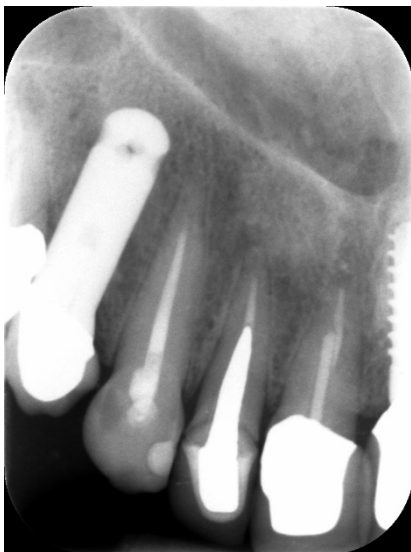




JDENTALCARE

Un'indagine ha rilevato la presenza di fistola vestibolare con circa 9 mm di sondaggio parodontale. E' stata diagnosticata una frattura verticale della radice.



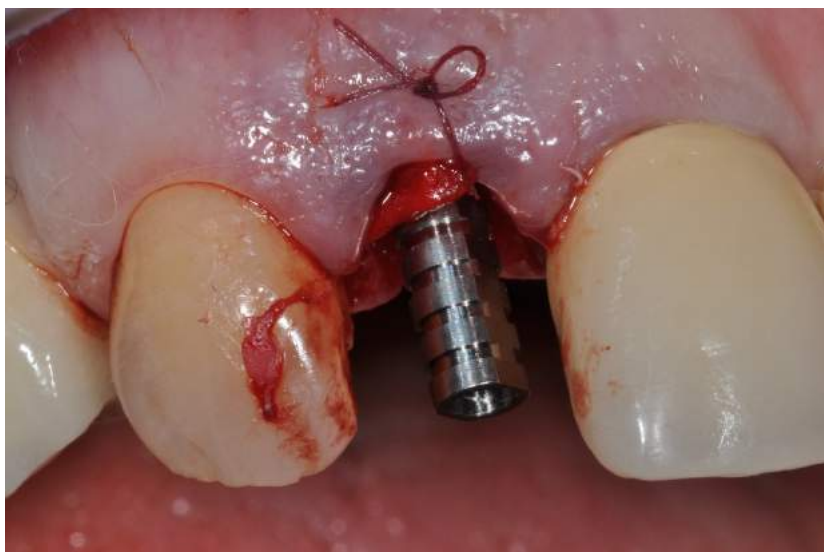


Rx Pre-Operatoria

La decisione è stata quella di estrarre il dente e
sostituirlo immediatamente con un impianto
2,75x15mm JD Icon Ultra-S



Un abutment provvisorio è stato subito avvitato all'impianto



Rx post operatoria



Infine, è stata posizionata una corona provvisoria avvitata facendo attenzione ad evitare i contatti in centrica e in lateralità con l'arcata antagonista..

